



Find us at  
Social Media : Lexus Thailand | [www.lexus.co.th](http://www.lexus.co.th)  
Line Official Account @lexusthailand

Lexus Authorized Dealers : (Showroom & Service Center) • Lexus Bangkok (Rama 9) 0-2716-8999 • Lexus Auto City Head Office Ramintra (km2) 0-2521-1111 • Lexus Auto City Sukhumvit Branch (Soi 18) 0-2260-8123  
Lexus Authorized Service Corners : Chiang Mai • Toyota Chiang Mai 053-277-888 • Toyota Lanna\* 053-408-999 • Toyota Nakornping\* 053-999-888 **Khonkaen** • Toyota Khonkaen 043-008-888 • Toyota Kaennakorn 043-333-444 • Toyota Amata 043-240-333  
Ubonratchathani • Toyota Deeyiem 088-811-1111 **Nakhon Ratchasima** • Toyota Thaiyen\* 044-756-333 • Toyota Khaoyai 044-311-312 **Cholburi** • Toyota Interyont\* 038-288-333 • Toyota Charoenyont Na Jomtien Branch\* 038-255-663 • Toyota GND\* 038-719-999  
Suratthani • Toyota Suratthani\* 077-284-900 **Phuket** • Toyota Pearl\* 076-302-222 **Songkhla** • Toyota Phithan Hadyai\* 074-222-222

\* Lexus Exclusive Customer Lounge

ผู้แทนจำหน่ายอย่างเป็นทางการ (โชว์รูมและศูนย์บริการ) • เล็กซัส กรุงเทพฯ (พชราม 9) 0-2716-8999 • เล็กซัส ออโต้ ซิตี้ สำนักงานใหญ่ ราชมนตรี (กม.2) 0-2521-1111 • เล็กซัส ออโต้ ซิตี้ สาขา สุขุมวิท (ซอย 18) 0-2260-8123  
ศูนย์บริการอย่างเป็นทางการ : เชียงใหม่ • โตโยต้าเชียงใหม่ 053-277-888 • โตโยต้าลันนา\* 053-408-999 • โตโยต้านครพนม\* 053-999-888 **ขอนแก่น** • โตโยต้าขอนแก่น 043-008-888 • โตโยต้าแคนอน 043-333-444 • โตโยต้าอมตะ 043-240-333  
อุบลราชธานี • โตโยต้าดีเยี่ยม 088-811-1111 **นครราชสีมา** • โตโยต้าไทยเย็น\* 044-756-333 • โตโยต้าขามเฒ่า\* 044-311-312 **ชลบุรี** • โตโยต้าอินเตอร์ยอนต์\* 038-288-333 • โตโยต้าเจริญยนต์ สาขาจอมเทียน\* 038-255-663 • โตโยต้า ซี เอ็ม ดี\* 038-719-999  
สุราษฎร์ธานี • โตโยต้าสุราษฎร์\* 077-284-900 **ภูเก็ต** • โตโยต้าเพิร์ล\* 076-302-222 **สงขลา** • โตโยต้าพิธาน หาดใหญ่\* 074-222-222

\* บริการห้องพิเศษสำหรับลูกค้าเลกซัส





## Fusing the strength of an authentic off-roader with sophisticated style in the city



### Fusing the strength of an authentic off-roader with sophisticated style in the city.

The starting points for the exterior design were the 2,850mm wheelbase and the ground clearance angle, passed down through successive generations of LX to provide outstanding rough road capability. Inheriting this tradition, we developed a platform that fuses the presence of an authentic off-roader with stylish proportions. The front pillars have been pulled toward the rear to create a cab-backward design, and a stout torso and 22-inch tires, the largest in the Lexus lineup, create a dynamic and smart expression.

#### เมื่อพลังแห่งออฟโรดพันธุ์แท้ หลอมรวมเข้ากับความหรูหราของไลฟ์สไตล์คนเมือง

ดีไซน์ภายนอกของรถรุ่นนี้เริ่มต้นจากจุดแข็งดั้งเดิมของ LX อย่างระยะฐานล้อ 2,850 มม. และความสูงจากพื้นถึงท้องรถ ซึ่งสืบทอดจากรุ่นสู่รุ่นเพื่อสมรรถนะการขึ้นเนินเส้นทางออฟโรดที่เหนือระดับ เราคงคุณสมบัติทั้งหมดนี้ไว้ในการพัฒนาแพลตฟอร์มใหม่ โดยหลอมรวมความแข็งแกร่งของออฟโรดแท้เข้ากับความรู้สึกไฮไลต์ เสาหน้าของรถถูกขยับไปทางด้านหลัง เพื่อให้ตัวถังดูแข็งแรง รวมถึงล้อขนาด 22 นิ้ว เกิดเป็นรูปลักษณ์อันทรงพลังและสง่างามอย่างลงตัว



### Full LED rear combination lamps(tail, stop and turn signal lamps)

The L-shaped rear combination lamps flow on a continuous axis from the front to the shoulders and into the rear silhouette, highlighting the sharp, inflected design consistent with the Lexus brand. The rear fog lamp is standard on all grades.

#### ชุดไฟท้ายแบบ Full LED (ไฟท้าย ไฟเบรก และไฟเลี้ยว)

ชุดไฟท้ายรูปตัว L ถูกออกแบบให้มีความต่อเนื่องจากด้านหน้า ผ่านแนวโหล่งองรถ เข้าสู่เส้นสายด้านหลัง เน้นย้ำดีไซน์ที่เรียบง่ายและมีมิติ เป็นเอกลักษณ์ของ Lexus มาพร้อมไฟตัดหมอกหลังเป็นอุปกรณ์มาตรฐานในทุกรุ่น

## A cockpit that creates a deeper dialog with the vehicle

### A cockpit that creates a deeper dialog with the vehicle

The LX incorporates the Tazuna Concept, a cockpit concept that allows the driver to connect more intuitively with the vehicle and better concentrate on driving. It realizes smooth line-of-sight movement and operation, to produce a deeper dialog between driver and vehicle. It is realized by placing the center of the display within 30 degrees under the driver's line-of-sight for easy viewing while driving, with a smooth line-of-sight that guides the eyes from the road ahead to the head-up display, meter, and 12.3-inch touch display with the navigation screen. Driving switches such as Multi-terrain Select are positioned within easy reach in the center cluster, even when the driver is being pressed into the seatback on a steep uphill slope, with the air conditioning controls and other switches under the 7-inch touch display in a functional layout prioritized by ergonomics. It is also evident in the level top edge of the 12.3-inch touch display, which helps maintain a sense of equilibrium while driving on rough roads.

#### ห้องโดยสารที่สร้างบทสนทนาอันรู้ใจระหว่างผู้ขับกับตัวรถ

ภายในห้องโดยสารของ LX ได้นำแนวคิด Tazuna Concept มาใช้ เพื่อให้ผู้ขับสามารถเชื่อมต่อกับรถได้อย่างเป็นธรรมชาติและมีสมาธิกับการขับขี่ได้มากขึ้น ผ่านการจัดวางตำแหน่งที่สอดคล้องกับการเคลื่อนไหวของสายตาและการควบคุม นำไปสู่บทสนทนาที่รู้ใจกันยิ่งขึ้นระหว่างคนกับรถ จะแสดงผลหลักถูกวางไว้ในระยะไม่เกิน 30 องศาใต้แนวสายตา เพื่อให้มองเห็นได้ง่ายขณะขับขี่ พร้อมการเคลื่อนไหวสายตาอย่างต่อเนื่องจากท้องถนนสู่จอ Head-up Display ชุดมาตรวัด และหน้าจอสัมผัสขนาด 12.3 นิ้ว ที่ทำหน้าที่เป็นระบบนำทาง สวิตช์ควบคุมการขับขี่ เช่น Multi-Terrain Select ถูกจัดวางให้อยู่ในตำแหน่งที่มือเอื้อมถึงง่ายแม้ในขณะขึ้นทางชัน ส่วนของสวิตช์ควบคุมเครื่องปรับอากาศและฟังก์ชันอื่นๆ ถูกจัดเรียงอยู่ใต้จอสัมผัสขนาด 7 นิ้ว ในตำแหน่งที่ใช้งานได้สะดวกตามหลักสรีรศาสตร์ นอกจากนี้ออกแบบขอบบนของจอสัมผัสขนาด 12.3 นิ้ว ยังช่วยสร้างสมดุลของมุมมองขณะขึ้นเนินเส้นทางทวิภาคี ให้ความรู้สึกมั่นคงและสง่างาม





A center cluster designed for easy operation



Instrument panel switches

Switches for the Trailer Brake Control, Advanced Park, and AC Main are combined in a switch panel integrated into the outboard side of the instrument panel, for easy operation and access by the driver and from outside the vehicle. The size of the electric fuel switch for opening the fuel tank was optimized and conveniently located below the switch panel.

สวิตช์ควบคุมบนแผงหน้าปัด

สวิตช์สำหรับ Trailer Brake Control, Advanced Park และ AC Main ถูกจัดรวมไว้ อย่างกลมกลืนในแผงสวิตช์ด้านข้างของแผงหน้าปัด เพื่อให้ผู้ขับขี่ใช้งานได้ง่าย พร้อม สวิตช์เปิดฝาถังน้ำมันไฟฟ้าที่ได้รับการออกแบบขนาดอย่างเหมาะสมเพื่อความสะดวก สูงสุด

Center cluster

The controls are arranged for easy recognition, with air conditioning and driving-related controls separated in upper and lower zones. Assorted toggle, pushbutton, and dial-type switches facilitate intuitive operation while driving, reducing the possibility of the driver pressing the wrong buttons even during offroad driving.

คอนโซลกลาง

ชุดควบคุมมีการจัดวางที่ชัดเจน ใช้งานง่าย โดยแยกโซนควบคุมระบบปรับอากาศและ การขับจอกจากกันอย่างเป็นสัดส่วน (บน-ล่าง) สวิตช์มีหลากหลายรูปแบบทั้งแบบโยก แบบกด และแบบหมุน เป็นการออกแบบให้สอดคล้องกับสัญชาตญาณผู้ขับ ลดความเสี่ยง ในการกดผิดแม้ขณะจับพื่นเส้นทางออฟโรด

Dual display

The instrument panel incorporates dual upper and lower touch displays, to simultaneously show necessary information on each display. For example, during on-road driving, the upper 12.3-inch touch display shows navigation on the full screen while the lower 7-inch touch display shows air conditioning information. During off-road driving, the 12.3-inch touch display shows the Multiterrain Monitor with road surface and other conditions, while the 7-inch touch display shows driving conditions such as vehicle height, vehicle inclinometer, and acceleration/braking pedal operation. Switches including driving-related functions are integrated in the lower display for easy use while driving.

จอแสดงผลแบบคู่

แผงหน้าปัดมาพร้อมจอสัมผัสแบบคู่ บน-ล่าง แสดงข้อมูลที่สำคัญได้พร้อมกันบนแต่ละจอ เช่น ขณะขับขึ้นถนนปกติ หน้าจอสัมผัสขนาด 12.3 นิ้ว ด้านบน จะแสดงผลแผนที่นำทางแบบ เต็มจอ ขณะที่หน้าจอสัมผัสขนาด 7 นิ้ว ด้านล่างจะแสดงข้อมูลการทำงานของระบบปรับ อากาศ ส่วนในโหมดออฟโรด หน้าจอ 12.3 นิ้ว จะแสดงระบบ Multi-terrain Monitor เพื่อตรวจสอบสภาพพื้นผิวถนนและสภาพแวดล้อมรอบรถ ขณะที่หน้าจอ 7 นิ้ว จะแสดง ข้อมูลการขับขี่ เช่น ความสูงตัวรถ มุมเอียง และการกดคันเร่ง/เบรก โดยมีสวิตช์ควบคุม ฟังก์ชันการขับพร้อมไว้ในหน้าจอล่างเพื่อความสะดวกสูงสุด



Fingerprint-authentication push-start switch

The start system has a fingerprint sensor in the center of the push-start switch. When the driver has the Electronic Key and touches the fingerprint sensor while pressing the brake pedal, the fingerprint information is checked against the fingerprint information registered in the vehicle. For enhanced security, the engine will not start unless the fingerprint information matches.\*  
\*Fingerprint registration may not be available depending on the condition of the fingerprint. If you are unable to use the switch, you can start the engine by putting the Electronic Key close to the switch.

ปุ่มกดสตาร์ท แบบระบบยืนยันลายนิ้วมือ

อีกระดับของความก้าวหน้าด้วยเซนเซอร์สแกนลายนิ้วมือ ซึ่งถูกติดตั้งไว้บริเวณกึ่งกลางปุ่มกดสตาร์ท เพียงผู้ขับถือกุญแจอิเล็กทรอนิกส์ และเซนเซอร์พร้อมเหยียบเบรก ระบบจะตรวจสอบลายนิ้วมือที่บันทึกไว้ภายในรถ หากไม่ตรงกัน เครื่องยนต์จะไม่ทำงาน เพื่อเป็นการเสริม ความปลอดภัยระดับสูงสุด\*

\*การลงทะเบียนลายนิ้วมืออาจไม่สามารถทำได้หากลายนิ้วมือสภาพไม่สมบูรณ์ ในกรณีที่ใช้งานระบบไม่ได้ ผู้ขับสามารถสตาร์ทรถได้ด้วยกุญแจอิเล็กทรอนิกส์และโหมดสวิตช์

Expressing high quality through attention to detail



Material expression

The center console and upper instrument panel feature a combination of solid metallic ornamentation and leather-wrapped pads. Outstitching applied on the frequently seen and touched grips provides an authentic, high-quality feel. The meticulously handcrafted leather wrapping highlights attention to the smallest details.

สะท้อนความหรูผ่านวัสดุและงานฝีมือชั้นสูง

คอนโซลกลางและส่วนบนตกแต่งด้วยการผสมผสานระหว่างวัสดุโลหะเนื้อแข็งและแผ่นหุ้มหนัง การเดินตะขิบในตำแหน่งที่ มองเห็นง่ายและสัมผัสบ่อยทำให้สัมผัสได้ถึงงานฝีมือระดับพรีเมียมของแท่งงานหุ้มหนังมีความประณีตสะท้อนความใส่ใจ แม้ในรายละเอียดที่เล็กที่สุด



Speaker grille design

The speaker grilles on the Mark Levinson Reference 3D Surround Sound System feature a leaf vein-inspired pattern that expresses the warmth of nature.

ดีไซน์กรังจ์ลำโพง

กรังจ์ลำโพงของระบบเสียง Mark Levinson Reference 3D Surround Sound ออกแบบด้วยแรงบันดาลใจจากลายเส้นของใบไม้ ถ่ายทอด ความรู้สึกอบอุ่น เชื่อมโยงกับธรรมชาติได้อย่างลงตัว

Multi-color ambient illumination

Indirect illumination enriches the beautiful forms and materials in the cabin. The entire cockpit is illuminated, adding color to the interior space. In addition to 14 theme colors inspired by beautiful natural phenomena, you can choose from 50 custom colors, changing the interior color to match your mood.

ระบบแสงสร้างบรรยากาศภายใน แบบหลากสี

แสงไฟส่องสว่างที่ช่วยขับเน้นรูปทรงและวัสดุที่สวยงามภายในห้องโดยสารทั่วทั้งบริเวณที่นั่งด้านหน้า เพื่อบันทึกแห่งสีสันและบรรยากาศ สุดหรู โดยมีธีมสีให้เลือกถึง 14 แบบ ที่ได้แรงบันดาลใจจากปรากฏการณ์ธรรมชาติอันงดงาม รวมถึงสามารถปรับแต่งได้เองอีก 50 สี ให้คุณเปลี่ยนบรรยากาศภายในให้สอดคล้องกับอารมณ์ความรู้สึกของคุณ



## Front seats designed for comfort in harsh environments

The seats feature a three-dimensional shape that combines soft lines with functionality, fusing a wide, open shoulder profile that wraps around the upper back with a lumbar profile that allows easy arm movement while driving. The materials in the cushion pads provide excellent stability and pressure dispersion. Optimal distribution of hardness suppresses sway in the lower back and reduces upper body inclination, contributing to superior hold in low-G force driving.

### เบาะนั่งด้านหน้า ออกแบบเพื่อความสบายในสภาพแวดล้อมที่ท้าทาย

เบาะนั่งรูปทรงสามมิติที่ผสมผสานเส้นสายอันนุ่มนวลเข้ากับการใช้งานจริงอย่างลงตัว พนักพิงช่วงไหล่มีความกว้างโอบรับแผ่นหลังส่วนบน พร้อมส่วนโค้งรองรับช่วงเอว ช่วยให้เคลื่อนไหวแบบได้สะดวกขณะขับขี่ วัสดุในส่วนรองนั่งมอบความมั่นคงและกระจายแรงกดได้อย่างดีเยี่ยม การจัดสรรความแข็งอย่างเหมาะสมยังช่วยลดการโยกตัวบริเวณหลังส่วนล่างและลดการเอียงของลำตัวช่วงบน ส่งผลให้โอบกระชับร่างกายได้อย่างเหนือระดับแม้ในการขับขี่ด้วยแรง G ต่ำ

### Seat ventilation

A suction intake system draws air from the air conditioner into the seats, so that cool air flows past occupants' sides to create a pleasant cooling sensation. The system is interlinked with the air conditioner, and features an 'extra high' mode that maximizes output.

### ระบบระบายอากาศเบาะนั่ง

ออกแบบด้วยการใช้กลไกดูดอากาศจากระบบปรับอากาศเข้าสู่เบาะ ให้อากาศเย็นไหลผ่านด้านข้างผู้โดยสารเพื่อมอบสัมผัสที่เย็นสบาย ทั้งยังเชื่อมการทำงานกับระบบปรับอากาศของรถ มาพร้อมโหมด "Extra High" เพื่อความเย็นระดับสูงสุด

### Refresh function (front seats)

The front seats feature a refresh function using air bladders built into the seat back and cushion to massage the whole or specific parts of the body to provide physical and emotional refreshment. In addition, an air lumbar support combines flexibility and support with excellent sensory performance to provide stable lumbar support that accommodates individual differences in spine shape and tilt to optimize driving posture.

### ฟังก์ชันนวดผ่อนคลาย (เบาะหน้า)

เบาะหน้ามาพร้อมฟังก์ชันนวดด้วยถุงลมที่ติดตั้งอยู่ในพนักพิงและเบาะรองนั่ง สามารถเลือกนวดแบบทั้งตัวหรือเฉพาะจุด ให้ร่างกายและจิตใจรู้สึกผ่อนคลายได้อย่างยอดเยี่ยม นอกจากนี้ ระบบพวยลมแบบถุงลม (Air Lumbar Support) ได้ผสมผสานความยืดหยุ่นและการรองรับที่มั่นคง ปรับตามสรีระและองค์การกระดูกสันหลังของแต่ละบุคคล เพื่อคงท่าทางการขับขี่ที่เหมาะสมลดความสับสนสูงสุด



## Multi-seat auto arrange: Convenient ingress/egress and expanding luggage space



### Luggage space\*

The flexible luggage space provides convenient storage space with the rear seats upright, and can be expanded as required by folding one or more of the third-row and second-row seats down to accommodate changing combinations of passengers and luggage.

\*The double flat, third-row seats in LX 500d Premium stow flat using a switch in the trim. The second-row seats tumble fold.

### พื้นที่เก็บสัมภาระ\*

ออกแบบให้ง่ายต่อการปรับเปลี่ยนพื้นที่ใช้งาน สามารถรองรับการจัดเก็บได้สะดวกแม้ขณะเบาะหลังตั้งตรง และปรับขยายได้ตามต้องการด้วยการพับเบาะแถวที่สามหรือแถวที่สอง ทั้งบางส่วนหรือทั้งหมด เพื่อให้เหมาะกับจำนวนผู้โดยสารและสัมภาระที่หลากหลาย

\*สำหรับรุ่น LX 500d Premium เบาะแถวที่สามสามารถพับราบอัตโนมัติด้วยสวิตช์ที่แผงข้าง ส่วนเบาะแถวที่สองจะพับเก็บแบบเลื่อนไปด้านหน้า

## A rear seat space designed for premium comfort and ease of use



### Door trim and rear windows

A long, sleek armrest runs front to rear, with soft pads on the shoulders exuding a refined and secure feel. Manual sunshades for the rear windows, together with black ceramic etched on the windows between the sunshade and trim, enhance light-blocking to provide a relaxing space for rear-seat occupants.

### แผงประตูและกระจกหลัง

ที่วางแขนทรงเพรียวยาวทอดตัวจากด้านหน้าเชื่อมถึงด้านหลัง พร้อมแผ่นรองนุ่มบริเวณหัวไหล่ มอบสัมผัสของความประณีตและอบอุ่นใจในทุกการเดินทาง เพื่อบริการสบายด้วยบานบังแดดสำหรับกระจกหลังที่ผสานการตกแต่งด้วยชรามิคสีด้าเคลือบบริเวณช่องว่างระหว่างบานกับแผงประตู ช่วยป้องกันแสงได้ดียิ่งขึ้น สร้างบรรยากาศผ่อนคลายสำหรับผู้โดยสารด้านหลัง

### Rear of the front center console

The air conditioning registers and control panel feature satin-grain plating that expresses premium quality. The console box which opens on both the left and right sides, has open switches on the driver's and passenger seat sides, as well as the rear-seat side for easy opening and closing from the rear seats.

### ด้านหลังคอนโซลกลางแถวหน้า

ช่องแอร์และแผงควบคุมตกแต่งด้วยพื้นผิวแบบซาตินเกรดพรีเมียม ให้สัมผัสของความหรูระดับพรีเมียม กล่องคอนโซลที่เปิดได้ทั้งด้านซ้ายและด้านขวา มาพร้อมสวิตช์ปิดเปิดคัตวิ่งผู้ขับ ผู้โดยสารเบาะหน้า และผู้โดยสารเบาะหลัง เพื่อมอบความสะดวกสูงสุดในการใช้งานจากทุกตำแหน่งที่นั่ง

### Multi-seat auto arrange (walk-in mechanism)

In 7-seater models, tumble switches integrated into the shoulders of the second-row seats allow the seats to be quickly tumble folded, providing smooth ingress/egress to the third-row seats.

\*In 5-seater models (F SPORT), tumble switches on the second-row seats tumble fold the seats to expand the luggage space.

### ระบบปรับเบาะอัตโนมัติหลายตำแหน่ง (กลไกแบบ walk-in)

ในรุ่น 7 ที่นั่ง มีสวิตช์พับเบาะ (Tumble Switch) ที่ติดตั้งบริเวณไหล่ของเบาะแถวสอง เพื่อให้พับเก็บได้อย่างรวดเร็วและสะดวกต่อการเข้าออกเบาะแถวสาม

\*In 5-seater models (F SPORT) สวิตช์พับเบาะจะอยู่บริเวณเบาะนั่งแถวสอง ใช้พับเบาะเพื่อขยายพื้นที่เก็บสัมภาระ



## Redefining the LX's basic characteristics with the GA-F platform and 200kg weight reduction



To provide drivers with a 'relaxed and high-quality driving experience on various roads around the world', we comprehensively reviewed basic vehicle characteristics to support the evolution of driving, while retaining the traditional body-on-frame structure. Adopting the GA-F platform and reviewing the entire vehicle from the ground up, produced a dramatic enhancement in driving performance by renewing basic characteristics, including a low center of gravity, significant weight reduction, and enhanced body rigidity.

### อีกระดับของนิยามความเป็น LX ด้วยแพลตฟอร์ม GA-F และน้ำหนักที่เบาลงถึง 200 กิโลกรัม

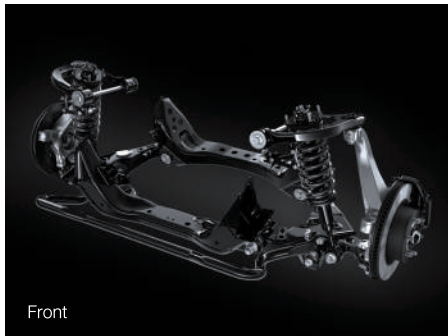
เพื่อมอบประสบการณ์การขับขี่ที่ผ่อนคลายและเหนือระดับ LX จึงพัฒนาคุณลักษณะพื้นฐานของรถในทุกมิติ เพื่อให้สามารถตอบรับกับยุคใหม่ของการขับขี่ โดยยังคงโครงสร้างตัวถังแบบ Body-on-frame ไว้ การนำแพลตฟอร์ม GA-F มาใช้ร่วมกับการออกแบบตัวรถใหม่ทั้งคันตั้งแต่ระบบพื้นฐาน รวมถึงจุดศูนย์ถ่วงที่ต่ำลง การปรับลดน้ำหนักลงอย่างชัดเจน และโครงสร้างตัวถังที่แข็งแกร่งยิ่งขึ้น ได้ช่วยยกระดับสมรรถนะการขับขี่ให้ก้าวล้ำอย่างโดดเด่น

## Suspension that realizes both excellent driving performance and handling stability on various roads

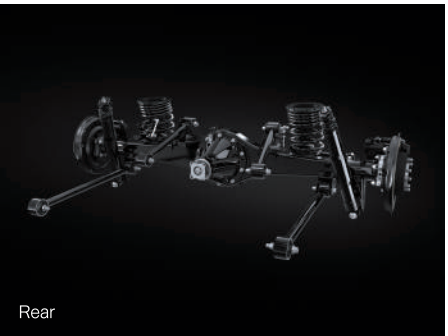
The suspension delivers high-quality ride comfort, stable vehicle posture when braking, and exceptional vehicle stability that absorbs shocks and vibrations from the road surface. In off-road driving, outstanding wheel articulation (a characteristic describing the tires' resistance to float) helps keep the tires in contact with the road surface in various conditions such as moguls where the tire tends to float, enhancing driving performance by transmitting drive power to the road surface.

### ระบบกันสะเทือนที่ตอบสนองทั้งสมรรถนะการขับขี่และเสถียรภาพในการควบคุมได้อย่างยอดเยี่ยมบนทุกสภาพถนน

ระบบกันสะเทือนที่มอบทั้งความนุ่มนวลเหนือระดับในการขับขี่ การทรงตัวที่มั่นคงแม้ขณะเบรก และเสถียรภาพที่โดดเด่นด้วยการดูดซับแรงกระแทกและแรงสะเทือนจากพื้นถนน สำหรับการขับเคลื่อนเส้นทางออฟโรด ระบบยังช่วยให้ล้อทำงานได้อย่างยอดเยี่ยม ช่วยให้อย่างสันติสุขบนผิวถนนได้ทุกสภาพ แม้บนพื้นผิวขรุขระที่ขย้างมักลอยตัวขึ้น โดยถ่ายทอดกำลังขับเคลื่อนสู่พื้นถนนอย่างมั่นคง ช่วยเพิ่มสมรรถนะการขับขี่ให้ยังมั่นใจ



Front



Rear



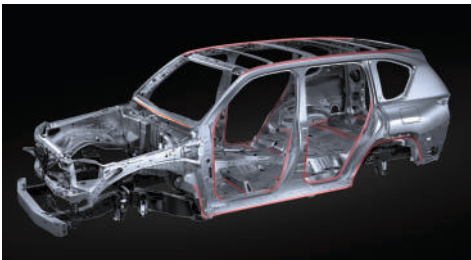
### Rear shock absorbers

The frame was shaped so the rear shock absorbers are positioned to the outside, and the mounting angle of the shock absorbers aligned with the axle movement angle to more easily track the vertical movements of the tires, enhancing the damping effect to better absorb shocks and vibrations and provide excellent vehicle stability.

### Rear Shock Absorbers

โครงสร้างเฟรมได้รับการออกแบบขึ้นใหม่ ให้ตำแหน่งโช๊คอัพหลังอยู่คู่ไปกับด้านนอกมากขึ้น พร้อมปรับมุมในการติดตั้งให้สอดคล้องกับองศาการเคลื่อนตัวของเพลลา จึงสามารถติดตามการเคลื่อนไหวในแนวตั้งของยางได้อย่างแม่นยำ เพิ่มประสิทธิภาพการดูดซับแรงกระแทกและแรงสั่นสะเทือน พร้อมการทรงตัวอันยอดเยี่ยม

## The high-rigidity body and frame enhance response and ride comfort to create premium driving performance



### High-rigidity body

Based on computer analysis of body deformation in response to steering inputs, torsional rigidity was enhanced by increasing spot weld points and optimizing the placement of structural adhesives around door openings and on the floor. This improves off-road performance, steering responsiveness, rear grip feel, and ride comfort befitting a Lexus. Stability-enhancing braces between the body and radiator support further refine steering feel.

### โครงสร้างตัวถังความแข็งแกร่งสูง

เทคโนโลยีวิเคราะห์ลักษณะการบิดตัวของโครงสร้างตัวถังขณะทำการเลี้ยวได้ถูกนำมาใช้เพื่อเสริมความแข็งแกร่งของตัวถัง ด้วยการเพิ่มจำนวนจุดเชื่อม พร้อมทาวเสริมความแข็งแรงของโครงสร้างรอบช่องประตูและพื้นเพื่อช่วยลดการบิดของตัวถังอย่างมีประสิทธิภาพโดยเฉพาะการขับที่แบบออฟโรด ก็ยังช่วยให้พวงมาลัยตอบสนองได้อย่างเรียบคมยิ่งขึ้น รู้สึถึงการยึดเกาะที่มั่นคงของช่วงหลัง รวมถึงความนุ่มนวลระดับพรีเมียมสะท้อนเอกลักษณ์ของLexus นอกจากนี้ยังมีการเสริมคานยึดระหว่างตัวถังและแท่นหมอน้ำเพื่อฟิลลิ่งที่ยอดเยี่ยมในการควบคุมพวงมาลัย



### High-rigidity frame

Outstanding robustness helps protect the cabin and key components such as the engine and fuel tank. Side rail cross-sections were optimized in high-stress areas, with nine crossmembers positioned to balance strength, rigidity, and collision safety. Steel plates up to 5mm thick and high-tensile steel were strategically placed to minimize shock impact, maintaining handling stability and ride comfort on rough roads. Mounting the body on a frame-based structure with cab mount cushions provides excellent ride comfort, NV performance, and handling stability, while ensuring the frame remains protected and occupants safe even if the body is damaged off-road.

### โครงสร้างเฟรมมีความแข็งแกร่งสูง

โครงสร้างเฟรมแข็งแกร่งเหนือระดับออกแบบมาเพื่อปกป้องห้องโดยสารและชิ้นส่วนสำคัญอย่างเครื่องยนต์และถังน้ำมัน รูปทรงหน้าตัดของรางด้านข้างในจุดรับแรงได้รับการปรับแต่ง พร้อมคานขวาง 9 ตำแหน่ง เพื่อสร้างสมดุลระหว่างความแข็งแรง ความแกร่ง และความปลอดภัยจากการชน แผ่นเหล็กหนาสูงสุด 5 มิลลิเมตร และแผ่นเหล็กแรงดึงสูงถูกจัดวางอย่างเหมาะสม เพื่อลดแรงกระแทกต่อโครงสร้างตัวถัง ช่วยคงความนุ่มนวลและเสถียรภาพในการขับเคลื่อนทางขรุขระ การติดตั้งตัวถังบนโครงสร้างเฟรมด้วย Cab Mount Cushion มอบความนุ่มนวล ฝึยสบาย และการควบคุมที่มั่นคง แม้เกิดความเสียหายขณะขับที่แบบออฟโรด

## Body & frame: Innovative lightness made possible by lightweight materials and technology



### Lightweight body

The use of high-tensile steel sheet has been expanded and lightweight aluminum alloy materials used for the hood, roof and all door panels that affect the vehicle's inertia moment because they are higher or farther from the center of gravity. The result is a lightweight, high-strength body with low center of gravity, that realizes smooth, natural vehicle behavior while turning, accelerating, and braking, as well as excellent handling stability.

### โครงสร้างตัวถังน้ำหนักเบา

แผ่นเหล็กแรงดึงสูงถูกนำมาใช้เพิ่มมากขึ้นโดยนำวัสดุอะลูมิเนียมอัลลอยน้ำหนักเบาใช้กับฝากระโปรง หลังคา และแผงประตูทุกบาน ที่ส่งผลต่อโมเมนต์ของรถเนื่องจากอยู่สูงหรือห่างจากจุดศูนย์ถ่วง ผลลัพธ์ที่ได้คือโครงสร้างตัวถังที่เบาแต่แข็งแรง มีจุดศูนย์ถ่วงต่ำ ช่วยให้การขับที่เป็นธรรมชาติ ทั้งเข้าโค้ง เร่งความเร็ว และเบรก รวมถึงความเสถียรในการควบคุมรถ

### Lightweight frame

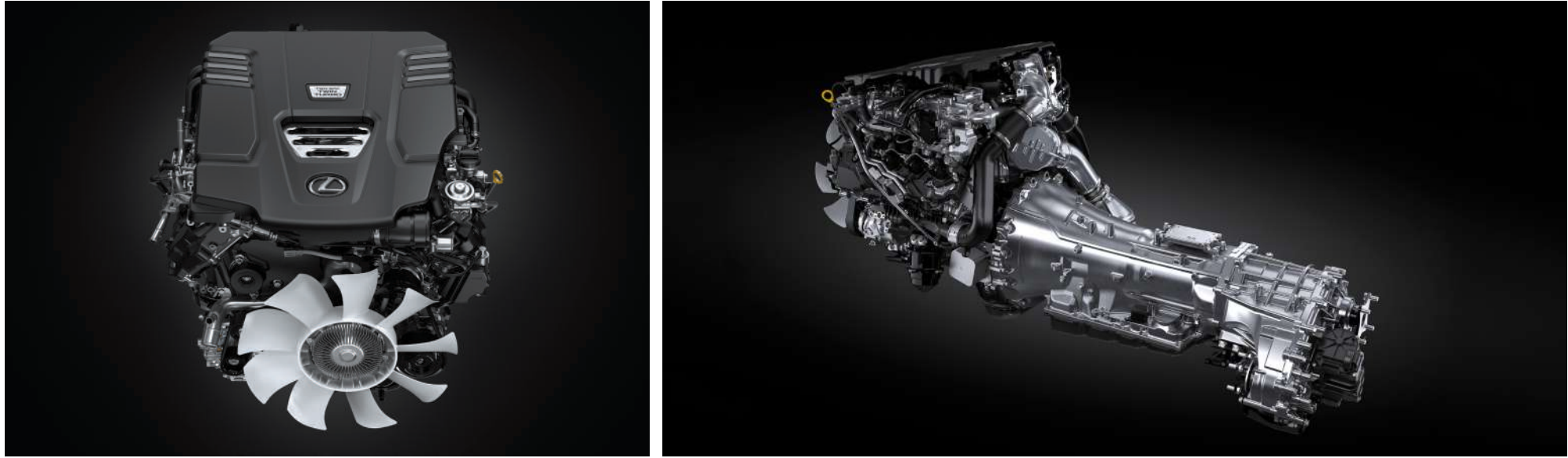
Using the TWB (curved Tailor Welded Blank) process, in which steel members of different thickness are joined by laser welding and then press-formed, realized weight reductions while maintaining strength and rigidity. TWB is used in strategic areas that help contribute to the strength and rigidity of side rails and crossmembers, and collision safety performance.

### โครงสร้างเฟรมน้ำหนักเบา

ด้วยกระบวนการ TWB (Curved Tailor Welded Blank) ซึ่งเป็นการเชื่อมชิ้นเหล็กที่มีความหนาต่างกันด้วยเลเซอร์แล้วขึ้นรูปด้วยวิธีดัดขึ้นรูป ช่วยให้โครงสร้างเฟรมน้ำหนักเบาลงในขณะที่ยังคงความแข็งแรงและแข็งแกร่งของโครงสร้าง TWB ถูกนำมาใช้ในจุดสำคัญที่ช่วยเสริมทั้งความแข็งแรงและแข็งแกร่งของโครงสร้างด้านข้างและคานขวาง รวมถึงช่วยยกระดับความปลอดภัย ป้องกันแรงปะทะจากการชน



## V6 twin-turbo engine: realizing smooth, linear acceleration



### 3.3-liter V6 diesel engine

The 3.3-liter two-way twin turbo diesel engine is a dedicated design with optimal tuning of the components for driving in tough off-road conditions. A two-way turbo system generates excellent turbocharging performance in various situations by switching to single turbo mode to provide powerful acceleration in the low speed range, and twin-turbo mode to provide continuous acceleration in the high speed range. Low flow combustion technology contributes to both powerful driving and environmental performance.

#### เครื่องยนต์ดีเซล V6 ขนาด 3.3 ลิตร

เครื่องยนต์ดีเซล V6 ทวินเทอร์โบ ขนาด 3.3 ลิตร ถูกออกแบบมาเป็นพิเศษ โดยปรับจูนชิ้นส่วนต่างๆ อย่างเหมาะสมเพื่อรองรับการขับขึ้นสภาพออฟโรดที่สมบุกสมบัน ระบบเทอร์โบมอนสมรรถนะการอัดอากาศที่ยอดเยี่ยมในทุกสถานการณ์ โดยสามารถสลับการทำงานเป็นซิงเกิลเทอร์โบเพื่อให้ได้อัตราเร่งที่ทรงพลังในช่วงความเร็วต่ำ และเป็นทวินเทอร์โบเพื่อให้การเร่งต่อเนื่องราบรื่นในช่วงความเร็วสูง เทคโนโลยีการเผาไหม้แบบ Low Flow ยังช่วยเสริมทั้งสมรรถนะการขับที่และประสิทธิภาพด้านสิ่งแวดล้อม

### Direct Shift-10AT

To realize a more direct response, lockup is activated in almost all speed ranges except when starting. By adopting a 10-speed transmission, the gear steps have been crossed and the overall gear ratios widened to produce a cadenced and comfortable driving rhythm, as well as enhanced high-speed fuel economy, starting acceleration and off-road performance. In addition, diesel engines feature optimized drive force characteristics and gear shift timing. The diesel engine utilizes the torque characteristics that rise from the low rpm range to provide powerful acceleration that matches the driver's intentions

#### ระบบเกียร์อัตโนมัติแบบ Direct Shift 10 สปีด

เพื่อการตอบสนองที่ฉับไวและแม่นยำ ระบบล็อกอัพจะทำงานในแทบทุกช่วงความเร็ว ยกเว้นขณะออกตัว การใช้เกียร์อัตโนมัติ 10 จังหวะ จะช่วยจัดเรียงอัตราทดให้ต่อเนื่องและขยายช่วงกว้างขึ้น ส่งผลให้จังหวะการขับที่เป็นธรรมชาติ พร้อมทั้งเพิ่มประสิทธิภาพด้านประหยัดน้ำมันเมื่อใช้ความเร็วสูง สมรรถนะการเร่งขณะออกตัว และความสามารถในการขับขึ้นแบบออฟโรด ได้รับการปรับจูนแรงขับและจังหวะการเปลี่ยนเกียร์ให้เหมาะสม โดยเครื่องยนต์ดีเซลใช้ลักษณะแรงบิดที่มามีตั้งแต่รอบต่ำ มอบการเร่งที่ทรงพลัง ตอบสนองทุกความต้องการของผู้ขับที่

## AHC (Active Height Control) supports driving with peace of mind on various roads, and AVS (Adaptive Variable Suspension) contributes to a quality ride

### AHC (Active Height Control)

In response to the driving environment, AHC automatically adjusts the optimal vehicle height based on drive mode select, Multi-terrain Select, and transfer selection status to one of four height positions—Normal, High 1, High 2, and Low, for getting into or out of the vehicle. AHC also responds to changes in vehicle posture such as the amount of pitch and roll, and optimizes the spring rate to stabilize vehicle posture during turning, acceleration, and deceleration when braking. When easy access mode is enabled, it also automatically lowers the vehicle height for easy ingress and egress, and raises the ride height when starting off. In off-road driving, the suspension automatically selects High 1 or High 2 in line with the road environment, in coordination with the transfer gear selection in the L4 range or mode selected in Multi-terrain Select, and automatically adjusts the vehicle height to the optimum level according to the vehicle's speed to avoid contact with the road surface and enhance handling stability. The vehicle height status is displayed on the meter and 7-inch touch display for easy confirmation.

#### ระบบปรับระดับความสูงของรถอัตโนมัติ AHC

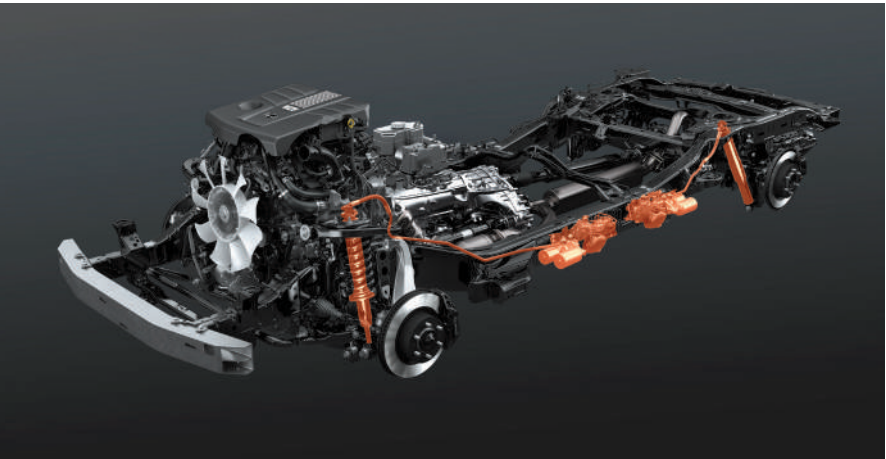
AHC จะปรับระดับความสูงของรถอัตโนมัติให้เหมาะสมกับสภาพการขับที่ตามโหมดที่เลือก ไม่ว่าจะเป็น Drive Mode Select, Multi-terrain Select หรือ Transfer Selection โดยสามารถเลือกได้ 4 ระดับ—Normal, High 1, High 2 และ Low (สำหรับการขึ้นลงจากรถ) นอกจากนี้ AHC ยังตรงจกับการเปลี่ยนแปลงของท่าทางรถ เช่น การโคลงหรือการกดหน้า และปรับอัตราสปริงให้เหมาะสมเพื่อรักษาการทรงตัวขณะเข้าโค้ง เร่งความเร็ว หรือเบรก พร้อมฟังก์ชัน Easy Access Mode ที่จะลดระดับรถอัตโนมัติเพื่อความสะดวกในการขึ้นลง และยกกลับเมื่อเริ่มออกตัวในสภาพออฟโรด ระบบจะเลือก High 1 หรือ High 2 ตามสภาพเส้นทาง โดยประสานการทำงานกับ L4 หรือโหมดที่เลือกใน Multi-terrain Select และปรับระดับความสูงให้เหมาะสมตามความเร็วรถ เพื่อหลีกเลี่ยงการกระแทกพื้นผิวและเพิ่มความมั่นใจในการควบคุม ทั้งยังแสดงสถานะความสูงผ่านหน้าปัดและจอแบบสัมผัสขนาด 7 นิ้ว เพื่อให้ตรวจสอบได้สะดวก

### AVS (Adaptive Variable Suspension)

AVS features a linear solenoid valve system that realizes excellent damping force switching response, contributing to smooth, fine-grained control on different road surfaces and driving conditions. Damping force is set low to provide excellent ride comfort when driving over bumpy city roads, and increases to give a flat stable ride when turning. Also, the damping force changes with the drive mode selected, contributing to driving in line with the driver's preference.

#### ระบบกันสะเทือนแบบแปรผันอัจฉริยะ AVS

ระบบที่นำพร้อมโซลีนอยด์ตัวลว่ ตอบสนองต่อการปรับแรงหน่วงได้อย่างแม่นยำและรวดเร็ว ช่วยให้ควบคุมรถได้อย่างนุ่มนวลและละเอียดอ่อนในทุกสภาพถนนและการขับ โดยปรับแรงหน่วงให้น้อยลงเพื่อบอบความนุ่มนวลสูงสุดเมื่อต้องวิ่งบนถนนเมืองที่ขรุขระ และเพิ่มแรงหน่วงเพื่อให้การทรงตัวราบเรียบมั่นคงเมื่อเข้าโค้ง นอกจากนี้ แรงหน่วงยังปรับเปลี่ยนตามโหมดการขับที่เลือก เพื่อให้สอดคล้องกับสไตล์และความต้องการของผู้ขับอย่างแท้จริง





## EPS (Electric Power Steering) contributes to driving faithful to the driver's intention, and ECB (Electronically Controlled Brakes) help enhance safety and security

### EPS

With EPS, the LX responds linearly from the start of steering operation. At low speeds, such as off-road driving, the light steering feel contributes to reducing the burden on the driver. At high speeds, a moderate steering force in line with the vehicle's speed provides a driving experience faithful to the driver's intentions, and a responsive steering feel that is distinctively Lexus.

### ระบบ EPS

ช่วยให้ LX ตอบสนองได้อย่างแม่นยำตั้งแต่เริ่มหมุนพวงมาลัยที่ความเร็วต่ำ เช่น การขับที่แบบออฟโรด พวงมาลัยที่เบาเมื่อช่วยลดภาระของผู้ขับที่ ส่วนที่ความเร็วสูงระบบจะเพิ่มน้ำหนักพวงมาลัยให้เหมาะสมกับความเร็วก่อน มอ การควบคุมก็ขึ้นไปตามเจตนาของพวงมาลัย พร้อมความรู้สึกเรียบคม อันเป็นเอกลักษณ์ของ Lexus

### ECB system

A sensor detects the degree the brake pedal is depressed and produces the optimum braking force, providing more linear braking characteristics. When Multi-terrain Select is activated during off-road driving, it provides excellent driving stability through fine-grained brake control of slipping or spinning wheels, giving the driver a feeling of security. The slotted fin-type front ventilated discs have excellent heat-dissipating characteristics, for fade resistant, stable braking.

### ระบบเบรกไฟฟ้า ECB

ระบบเบรกที่ควบคุมด้วยอิเล็กทรอนิกส์ ใช้เซนเซอร์ตรวจจับระดับแรงกด ในการเหยียบเป็นเบรก เพื่อสร้างแรงเบรกที่เหมาะสม ให้การตอบสนองเป็น ธรรมชาติและต่อเนื่องเมื่อเปิดใช้งาน Multi-terrain Select ในการขับที่แบบ ออฟโรด ระบบจะควบคุมแรงเบรกอย่างละเอียดเพื่อลดอาการสั่นโคลหรือการ หมุนฟรีจนล้อ ส่งเสริมเสถียรภาพของรถและความมั่นใจให้ผู้ขับ นอกจากนี้ ดิสก์เบรกหน้าแบบมีครีบริบายความร้อนยังช่วยกระจายความร้อนได้ดี ลดอาการเบรกไม่อยู่ เพื่อสมรรถนะการเบรกที่มั่นคงต่อเนื่อง



## Multi-terrain Select: Delivering driving performance to best suit current road conditions

Multi-terrain Select allows the driver to choose from six driving assist modes according to road conditions during off-road driving. The system has evolved to support off-road driving from extremely low-speed driving on rocky roads to high-speed driving on unpaved roads by extending the operating range from the conventional low transfer range (L4) to include the high range (H4). Integrated control of brakes, driving force, and the suspension allows the system to deliver rough-road driving performance according to road conditions. AUTO mode uses information from various sensors to estimate the road conditions while driving and automatically select the optimal mode. This enables the driver to obtain the best driving performance for each driving situation without having to switch modes.

### โหมดช่วยขับ Multi-terrain Select: เลือกสมรรถนะการขับที่ได้ 6 แบบ ที่เหมาะกับสภาพถนน ณ ขณะนั้น

Multi-terrain Select ให้ผู้ขับที่สามารถเลือกโหมดช่วยขับได้ถึง 6 แบบ ที่เหมาะสมกับสภาพถนนแบบออฟโรด ระบบได้รับการพัฒนาเพื่อรองรับทั้งการขับช้า ๆ บนเส้นทางหินและการขับเร็วบนถนนปกติ โดยขยายช่วงการทำงานจาก L4 ไปถึง H4 อีกทั้งการควบคุมเบรก แรงขับ และช่วงล่างแบบบูรณาการ ยังช่วยให้ระบบส่งมอบสมรรถนะการขับเคลื่อนบนถนนจริงได้อย่างเหมาะสมตามสภาพเส้นทาง ในโหมด AUTO ระบบจะใช้ข้อมูลจากเซนเซอร์หลายตัวในการประเมินสภาพถนนขณะขับ และเลือกโหมดที่เหมาะสมที่สุดโดยอัตโนมัติ ทำให้การ ขับที่มีสมรรถนะสูงสุดในทุกสภาพถนนโดยไม่ต้องสลับโหมดเอง



: Selectable
  : No selectable



# Crawl Control for extremely low speed driving, and Downhill Assist Control for stable descent of steep hills



## Crawl Control

When driving in rough off-road conditions or on slippery roads, Crawl Control enables driving at extremely low speeds by allowing the driver to simply steer without operating the accelerator and brake pedals. As it suppresses wheel spin and wheel lock, it offers excellent ability to free the vehicle when stuck while minimizing the load on the drivetrain. Vehicle speed can be selected from five options based on the conditions. If the driver operates the accelerator while Crawl Control is active, the system will not interfere with accelerator operation, providing seamless drive force and brake control. This allows the driver to operate the accelerator pedal when they want to accelerate, contributing to stress-free off-road driving. In addition, when approaching and driving through tight turns, a Turn Assist function controls brake force on the inside rear wheel to enhance turning performance.

### ระบบควบคุมความเร็วอัตโนมัติแบบออฟโรด

การขับขึ้นเส้นทางออฟโรดหรือถนนที่มีความลื่นกลายเป็นเรื่องง่าย ด้วยระบบควบคุมความเร็วอัตโนมัติแบบออฟโรดที่ช่วยควบคุมรถให้เคลื่อนที่ไปอย่างช้าๆ และสม่ำเสมอด้วยความเร็วที่ต่ำ ผู้ขับเพียงแค่บังคับพวงมาลัยโดยไม่ต้องเหยียบคันเร่งหรือเบรก ระบบยังช่วยลดการหมุน/พังของล้อและป้องกันล้อล็อก ทำให้สามารถนำรถออกจากสภาพติดหล่มได้อย่างยอดเยี่ยม พร้อมลดภาระการทำงานของระบบส่งกำลัง โดยสามารถเลือกความเร็วรถได้ 5 ระดับ ตามสภาพเส้นทาง หากผู้ขับเหยียบคันเร่งขณะใช้งาน ระบบจะไม่จัดจังหวะการทำงานของคันเร่ง ทำให้การควบคุมกำลังขับเคลื่อนและการเบรกเป็นไปอย่างต่อเนื่อง ผู้ขับจึงสามารถเร่งความเร็วได้ตามต้องการ และขับขึ้นแบบออฟโรดได้อย่างไร้กังวล นอกจากนี้ เมื่อเข้าโค้งแคบ ระบบ Turn Assist จะควบคุมแรงเบรกของล้อหลังด้านในเพื่อเพิ่มสมรรถนะในการเลี้ยว

## Downhill Assist Control

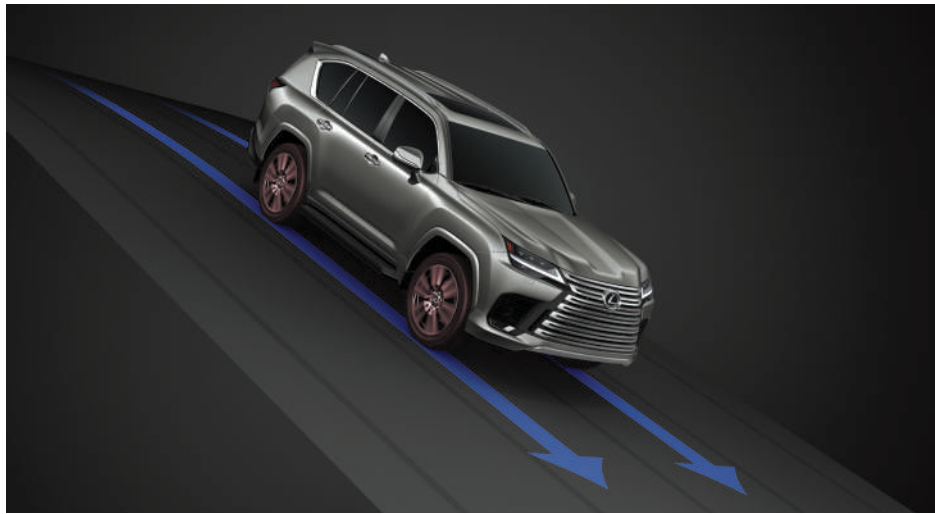
When descending steep hills where engine braking alone is not sufficient to slow the vehicle, at the flick of a switch the system automatically controls the brakes on all four wheels to support stable descent without locking the wheels. Because it maintains the selected vehicle speed, the driver can concentrate on steering without worrying about using the brake or the accelerator.

\*Operates while descending a hill at speeds of 4~30km/h or less in H4 high range transfer gear.

### ระบบควบคุมความเร็วขณะลงทางลาดชัน

เมื่อขับลงทางลาดชัน การเบรกด้วยเครื่องยนต์เพียงอย่างเดียวนั้นอาจไม่เพียงพอในการชะลอความเร็ว เพียงกดสวิตช์ ระบบจะทำการควบคุมแรงเบรกทั้งสี่ล้อโดยอัตโนมัติ เพื่อให้การลงทางลาดเป็นไปอย่างมั่นคงโดยไม่ทำให้ล้อล็อก เนื่องจากระบบยังรักษาความเร็วรถให้คงที่ตามที่กำหนดไว้ ทำให้ผู้ขับสามารถจดจ่อกับการบังคับพวงมาลัยโดยไม่ต้องกังวลเกี่ยวกับการใช้เบรกหรือคันเร่ง

\*ทำงานขณะขับลงทางลาดด้วยความเร็ว 4~30 กม./ชม. หรือต่ำกว่า ในโหมดขับเคลื่อนสี่ล้อช่วงความเร็วสูง (H4)



# Inheriting the LX's core DNA wheelbase and ground clearance angle

## Ground clearance angle

The LX inherits the outstanding dimensions of an authentic off-roader used in successive generations, including a 2,850mm wheelbase which provides both high-level performance on rough terrain and a spacious interior. The ground clearance angle delivers exceptional rough road drivability, even over rough terrain with harsh undulations or fallen trees. Thanks to the ability to ford water up to 700mm deep, it also handles roads flooded by heavy rain.

### ระยะห่างจากพื้น

LX สืบทอดมิตินี้โดดเด่นของรถออฟโรดตัวจริงที่มีมาอย่างต่อเนื่องหลายเจเนอเรชัน ซึ่งรวมถึงฐานล้อ 2,850 มม. ที่ให้ทั้งสมรรถนะสูงบนเส้นทางขรุขระและความกว้างขวางของห้องโดยสาร มุมระยะห่างจากพื้นช่วยให้ขับขึ้นเส้นทางขรุขระได้อย่างยอดเยี่ยมแม้เจอกับพื้นถนนขรุขระ โค้งลาดชัน หรือแม้กระทั่งต้นไม้ล้มขวางทาง นอกจากนี้ ด้วยความสามารถในการลุยน้ำสูงถึง 700 มม. รถยังสามารถรับมือกับถนนที่น้ำท่วมจากฝนตกหนักได้อย่างมั่นใจ

## Photo caption:

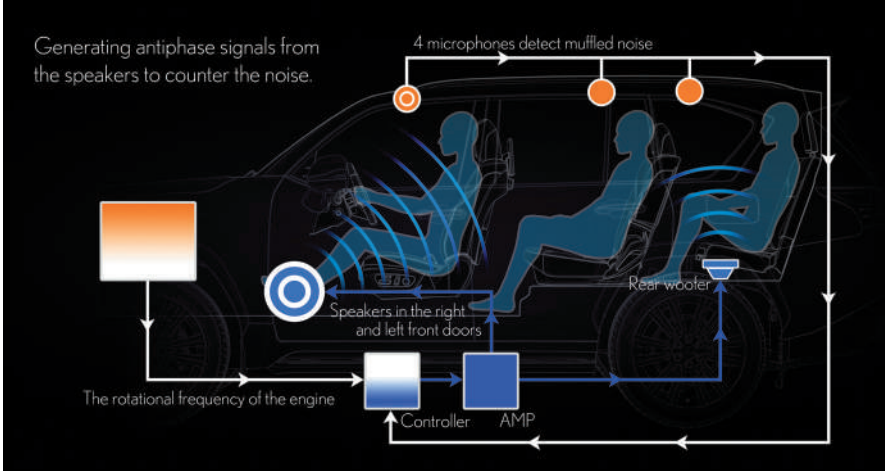
- A. Fording depth (High 1 and 2: 700mm)
- B. Departure angle (Normal: 21.7°/High 2: 24.9°~26.3°)
- C. Ramp breakover angle (Normal: 21.3°/High 2: 25.9°~28°)
- D. Approach angle (Normal: 22.6°/High 2: 25.9°~27.4°)
- E. Maximum safe angle (45°)
- F. Vehicle turnover limit angle (44°)

\*Figures are for the LX500d equipped with 22-inch wheels.

## คำบรรยายภาพ

- A. ความลึกในการลุยน้ำ (ความสูง 1 และ 2: 700 มม.)
- B. มุมออกตัว (ปกติ: 21.7° / ความสูง 2: 24.9°-26.3°)
- C. มุมผ่านทางลาดชัน (ปกติ: 21.3° / ความสูง 2: 25.9°-28°)
- D. มุมเข้า (ปกติ: 22.6° / ความสูง 2: 25.9°-27.4°)
- E. มุมปลอดภัยสูงสุด (45°)
- F. มุมจำกัดการพลิกคว่ำของรถ (44°)

หมายเหตุ: ตัวเลขข้างต้นสำหรับ LX 500d ที่ติดตั้งล้อขนาด 22 นิ้ว



## ANC (Active Noise Control)/ESE (Engine Sound Enhancement)

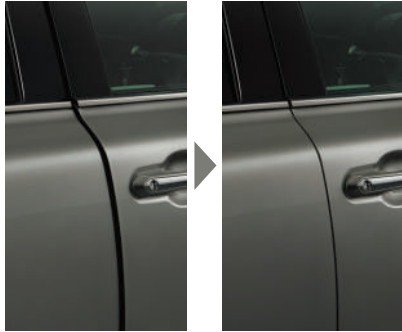
ANC enhances fuel economy by expanding the high-torque range of the twinturbo engine, while reducing engine and intake/exhaust booming noises that occur as a result. Audio speakers in the cabin output sound waves designed to suppress booming noise, keeping the interior quiet. In addition, ESE produces a lively engine note in response to accelerator operation and torque, creating a highly realistic feeling of acceleration using the audio speakers.

### ระบบ ANC / ระบบ ESE

ระบบ ANC ช่วยเพิ่มประสิทธิภาพการประหยัดเชื้อเพลิงด้วยการขยายช่วงแรงบิดสูงของเครื่องยนต์ทวินเทอร์โบ พร้อมทั้งลดเสียงรบกวนจากเครื่องยนต์และเสียงกัมจากการดูดและคายไอเสียที่เกิดขึ้น โดยลำโพงในห้องโดยสารจะปล่อยคลื่นเสียงที่ออกแบบมาเพื่อลดเสียงรบกวนเหล่านั้น ทำให้ห้องโดยสารเงียบสงบ นอกจากนี้ ระบบ ESE ยังสร้างเสียงเครื่องยนต์ที่เร้าใจให้สอดคล้องกับคันเร่งและแรงบิด ช่วยให้สัมผัสถึงความรู้สึกในการเร่งความเร็วที่สมจริงยิ่งขึ้นผ่านลำโพงรถ



## The enhanced convenience and vision of door easy closer and Digital Rear-view Mirror



### Door easy closer (Front and rear)

An easy closer function reliably closes side doors that have been left ajar.

\*Be careful not to pinch your fingers when closing the door.

### ประตูแบบ Soft Close (ด้านหน้าและหลัง)

ระบบจะช่วยปิดประตูกำให้สนิทโดยอัตโนมัติหากปิดไม่สนิท

\* โปรดระวังอย่าให้มือหรือสิ่งของติดอยู่ขณะประตูกำลังปิด



### Digital Rear-view Mirror

When switched from optical to Digital Rear-view Mirror mode, the wide mirror displays real-time images from the back-up camera to provide a wider field of view unobstructed by headrests or passengers' heads, helping to check safety behind the vehicle. The high-resolution images have natural colors, and also realize clear visibility at night. A digital anti-glare mode suppresses glare from the headlamps of a following vehicle to prevent the mirror display from being difficult to see.\*

### กระจกมองหลังดิจิทัล

เมื่อเปลี่ยนจากโหมดกระจกปกติเป็นโหมดดิจิทัล กระจกมองหลังแบบกว้างจะแสดงภาพแบบเรียลไทม์จากกล้องมองหลัง ช่วยเพิ่มมุมมองโดยไม่ถูกรบกวนจากพนักพิงศีรษะหรือศีรษะผู้โดยสาร ทำให้ตรวจสอบความปลอดภัยด้านหลังได้ชัดเจน ภาพความละเอียดสูงให้สีสันสมจริงและมองเห็นชัดเจนแม้ในเวลากลางคืน โหมดลดแสงสะท้อน (Digital Anti-glare Mode) ยังช่วยลดแสงไฟจากรถที่ขับตามมาซึ่งอาจทำให้ภาพที่แสดงบนกระจกมองเห็นยาก

## Lexus Climate Concierge: The thoughtful comfort of automatic personalized climate control



### Lexus Climate Concierge

Lexus Climate Concierge provides whole-body comfort for each occupant. It also contributes to energy saving, limiting excessive operation by controlling overheating and overcooling. By setting their preferences in advance, occupants can enjoy continuous comfort without the need to operate the system. In this way, the Concierge provides the essence of Japanese hospitality through air-conditioning harmony where the occupants wishes are considered and everything is prepared in advance.

### Lexus Climate Concierge

ระบบมอบความสบายทั่วร่างกายให้ผู้โดยสารแต่ละตำแหน่ง พร้อมช่วยประหยัดพลังงานด้วยการควบคุมไม่ให้เครื่องปรับอากาศทำงานเกินจำเป็น ผู้โดยสารสามารถตั้งค่าที่ต้องการไว้ล่วงหน้าเพื่อความสบายต่อเนื่องโดยไม่ต้องปรับอง ระบบนี้แสดงให้เห็นถึงหัวใจแห่งการบริการแบบญี่ปุ่นที่ให้ความใส่ใจอย่างที่สุด ผ่านระบบปรับอากาศอย่างกลมกลืนให้ผู้โดยสารแต่ละท่านได้รับในสิ่งที่ต้องการโดยสามารถเตรียมพร้อมไว้ล่วงหน้า

## Thoughtful details enhance the ease of ingress and egress, and enjoyment every time you ride

ทุกรายละเอียดสะท้อนความใส่ใจ ยกระดับความสะดวกในการขึ้น-ลง และความเพลิดเพลินในทุกการเดินทาง



### Aluminum roof rails/moonroof (power tilt and slide)

Roof rails made of lightweight aluminum help reduce the vehicle's inertia moment. The moonroof, which creates a feeling of openness in the cabin, is standard equipment.

### ราวหลังคาอะลูมิเนียม / มูนรูฟ (ปรับและเลื่อนด้วยระบบไฟฟ้า)

ราวหลังคาอะลูมิเนียมน้ำหนักเบา มาพร้อมมูนรูฟที่ช่วยให้ห้องโดยสารดูโปร่งสบายเห็นบรรยากาศภายนอก

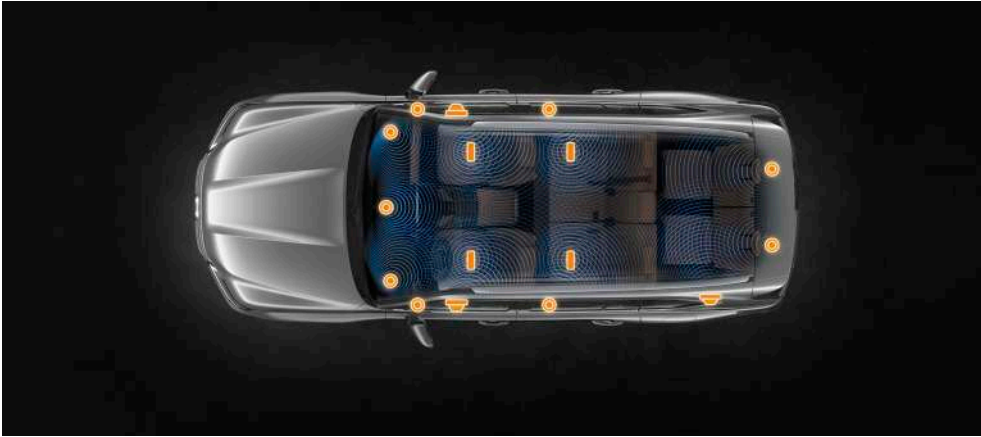


### Hands-free power back door (with pinch prevention and stop position memory functions)

Even if both hands are full, when carrying the Electronic Key you can open and close the back door automatically by moving your foot under the rear bumper and out again. The opening/closing speed and sensitivity to foot movement were enhanced for ease of use.

### ประตูท้ายไฟฟ้า (พร้อมฟังก์ชันป้องกันประตูหนีบและจดจำตำแหน่งการเปิด)

แม้มือทั้งสองจะไม่ว่าง ขอเพียงมีกุญแจอิเล็กทรอนิกส์พกติดตัวก็สามารถเปิด-ปิดประตูท้ายได้แบบอัตโนมัติ ความไวในการตรวจจับความเคลื่อนไหวของเท้าและสปีดการเปิด-ปิดประตูท้ายได้รับการพัฒนาไปอีกขั้นเพื่อการใช้งานที่สะดวกสบายยิ่งขึ้น



### Mark Levinson Reference 3D Surround Sound System

The LX is optimally equipped with 25 speakers, the most in the Lexus lineup. 9 Unity speakers (which incorporate a tweeter and mid-range speaker in a single unit) are positioned at the same height around the cabin to create a live stage effect that extends from front to back and left to right, and clear unified reproduction of mid- and high-ranges. The system also incorporates ceiling speakers, and QLI (Quantum Logic Immersion) surround technology to create three-dimensional sound that envelops the listener in natural realistic sound with the precise positioning of a live sound stage, excellent localization, and dynamic reproduction of sound sources, providing an inspiring listening experience as if you were in a concert hall.

### ระบบเสียง Mark Levinson Reference 3D Surround Sound

LX มาพร้อมชุดลำโพงถึง 25 ตัว มากที่สุดในบรรดารถยนต์ Lexus ทั้งหมด โดยลำโพง Unity จำนวน 9 ตัว (รวมทวีตเตอร์และมิดเรนจ์ไว้ในยูนิตเดียว) ได้ถูกจัดวางในระดับความสูงเดียวกันรอบห้องโดยสาร เพื่อสร้างเอฟเฟกต์เสมือนเวทีการแสดงสดที่ทอดยาวจากหน้าไปหลัง ช่วยไปงวาท่ายทอดเสียงกลางและเสียงสูงได้อย่างชัดเจน กลมกลืน นอกจากนี้ยังติดตั้งลำโพงบนเพดาน และเทคโนโลยี QLI (Quantum Logic Immersion) เพื่อสร้างเสียงสามมิติเอบล้อมผู้ฟังด้วยความสมจริง ให้ตำแหน่งเสียงแม่นยำ ถ่ายทอดพลังเสียงได้อย่างเร้าใจ มอบประสบการณ์ฟังเพลงที่สมจริงเสมือนอยู่ในคอนเสิร์ตฮอลล์





**DRCC (Dynamic Radar Cruise Control with All-Speed Follow Function)**

In addition to providing preliminary acceleration in response to the operation of the turn signal when overtaking another vehicle, if a preceding vehicle in the target lane is traveling at a speed slower than the set vehicle speed, the system provides preliminary deceleration, again in response to the operation of the turn signal. This prevents a sudden approach to the preceding vehicle and enhances the sense of security. By enhancing the performance of detecting curves ahead and decelerating earlier in accordance with the size of the curve, the curve speed control function has evolved to be more in tune with the driver's senses. When there is a vehicle in the overtaking lane that is slower than the vehicle's speed, the system decelerates the vehicle so that it does not overtake from the driving lane and maintains the distance between the two vehicles.

**ระบบควบคุมความเร็วอัตโนมัติ (ทุกย่านความเร็ว)**

ไม่เพียงช่วยเร่งความเร็วเบื้องต้นเพื่อแซกรถคันอื่นเท่านั้น แต่ยังช่วยชะลอความเร็วเมื่อรถคันหน้าวิ่งช้ากว่าความเร็วรถที่ตั้งไว้ ซึ่งจะช่วยป้องกันไม่ให้เกิดอุบัติเหตุที่อันตรายอย่างกะทันหัน นอกจากนี้ ยังเพิ่มประสิทธิภาพการตรวจจับทางโค้งและชะลอความเร็วล่วงหน้าให้นานขึ้นตามความโค้ง เพื่อให้ตอบสนองกับความรู้สึกของผู้ขับขี่มากขึ้น และเมื่อมีรถอีกคันซึ่งวิ่งช้ากว่าแซงเข้ามาในเลน ระบบจะชะลอความเร็วและรักษาระยะห่างระหว่างรถสองคัน



**BladeScan AHS**

BladeScan AHS reflects LED light onto a blade mirror rotating at high speed to smoothly illuminate the road ahead with its residual image, significantly enhancing visibility at night. The LEDs switch on and off in synchronization with the rotating mirrors, to finely adjust illuminated and shaded areas, distributing light to enable quick recognition of distant pedestrians, road shoulders, signs, and other objects. It also reduces the stress of driving at night by partially blocking high beams so they do not dazzle oncoming and preceding vehicles, contributing to safe driving.

**ระบบปรับไฟหน้าสูงต่ำแปรผันอัจฉริยะแบบ BladeScan**

ระบบจะสะท้อนแสงจากหลอด LED ไปยังกระจกใบพัดที่หมุนด้วยความเร็วสูงเพื่อส่องสว่างถนนด้านหน้าอย่างนุ่มนวลด้วยแสงสะท้อน จึงเพิ่มทัศนวิสัยยามค่ำคืนได้อย่างมีประสิทธิภาพ หลอดไฟ LED จะเปิดปิดประสานกับการหมุนของกระจก เพื่อปรับพื้นที่มืดและสว่างอย่างละเอียด ช่วยให้มองเห็นคนเดินถนน ขอบทาง ป้าย และสิ่งกีดขวางระยะไกลได้อย่างรวดเร็ว ทั้งยังช่วยลดความเครียดจากการขับในเวลากลางคืน โดยการบังแสงไฟสูงบางส่วนไม่ให้แยงตาคนที่สวนมาหรือรถด้านหน้า เพิ่มความปลอดภัยในการขับขี่



**Pre-Collision System**

Assistance at intersections has been expanded to include assistance in avoiding collisions with intersecting vehicles, oncoming vehicles coming straight ahead when turning, and pedestrians and bicyclists approaching from ahead when turning. In addition, the scope of assistance has been expanded to include motorcycles, oncoming vehicles that have deviated from their lane, and bicyclists at night. When the system determines that there is a high possibility of a collision, it will activate the alarm and brakes to help mitigate the damage.

**ระบบป้องกันก่อนการชน**

เมื่อเรดาร์และเซนเซอร์ตรวจพบยานพาหนะ คนเดินเท้า หรือสิ่งแปลกปลอม ด้านหน้ารถและประเมินว่าอาจเกิดการชน ระบบจะแจ้งเตือนคนขับด้วยเสียงสัญญาณและข้อความบนจอแสดงผล พร้อมเพิ่มแรงเบรกให้โดยอัตโนมัติ หรือหากระบบประเมินว่ามีความเป็นไปได้สูงที่จะเกิดการชนกับยานพาหนะที่ใกล้เข้ามา ระบบจะส่งสัญญาณเตือนผู้ขับขี่ และเบรกให้โดยอัตโนมัติเพื่อบรรเทาความเสียหาย

**LTA (Lane Tracing Assist): Providing lane-keeping assistance**

When Dynamic Radar Cruise Control (with full speed range) is activated while driving on expressways and automobile-only roads, LTA reduces the load on the driver by assisting steering operation to keep the vehicle in the lane. Even when Dynamic Radar Cruise Control (with full speed range) isn't activated, the Lane Departure Alert and Steering Assist functions continue to operate.

**ระบบ LTA ช่วยรักษาช่องทางการวิ่ง**

เมื่อเปิดใช้งานระบบควบคุมความเร็วอัตโนมัติแบบแปรผันตามรถคันหน้า (ครอบคลุมทุกช่วงความเร็ว) ขณะขับบนทางด่วนหรือถนนสำหรับรถยนต์โดยเฉพาะ ระบบ LTA จะช่วยลดภาระของผู้ขับขี่ด้วยการช่วยควบคุมพวงมาลัยเพื่อให้รถอยู่ในเลน แม้ในกรณีที่ไม่ได้เปิดใช้งาน ระบบควบคุมความเร็วอัตโนมัติแบบแปรผัน และระบบแจ้งเตือนการออกนอกเลน รวมถึงระบบช่วยควบคุมพวงมาลัย ก็ยังคงทำงานต่อเนื่อง

**Lane Departure Alert/Steering Assist**

When the system detects possible lane or road deviations, it displays a message on the color head-up display\*6 and multi-information display, vibrates the steering wheel, or sounds a buzzer to alert the driver. It also assists steering to avoid lane departure. The system not only recognizes white lane markings, but also the boundaries between asphalt and grass, dirt, curb stones and other objects. \*6 Models equipped with the color head-up display only.

**ระบบเตือนการออกนอกเลน / ช่วยควบคุมพวงมาลัย**

เมื่อระบบตรวจพบว่ารถอาจเบี่ยงออกจากเลนหรือเส้นทาง ระบบจะแสดงข้อความแจ้งเตือนบนหน้าจอ Head-up Display แบบสี\*6 และหน้าจอแสดงผลการจับที่ พร้อมทั้งส่งสัญญาณแบบสั่นที่พวงมาลัยหรือเสียงสัญญาณเตือนเพื่อให้ผู้ขับรับทราบ ทั้งยังช่วยควบคุมพวงมาลัยเพื่อหลีกเลี่ยงการออกนอกเลน ระบบไม่เพียงสามารถตรวจจับเส้นแบ่งเลนสีขาว แต่ยังรวมไปถึงขอบเขตระหว่างพื้นถนนกับหญ้า ดิน ขอบทางเท้า และวัตถุอื่น ๆ \*6 เฉพาะรุ่นที่ติดตั้งหน้าจอ Head-up Display แบบสีเท่านั้น

**RCTA (Rear Cross Traffic Alert)**

To assist safe reversing, RCTA uses quasi-millimeter-wave radars in the rear bumper to detect approaching vehicles in difficult-to-see areas behind the vehicle. When an approaching vehicle is detected, RCTA alerts the driver using a buzzer and indicator in the relevant door mirror.

**ระบบ RCTA ช่วยเตือนเมื่อมีรถตัดผ่านขณะถอยหลัง**

เพื่อช่วยเพิ่มความปลอดภัยในการถอยรถ RCTA ใช้เรดาร์คลื่นมิลลิเมตรความถี่ใกล้เคียงในกันชนหลังเพื่อตรวจจับรถที่กำลังเคลื่อนเข้ามาจากด้านข้างในมุมอับสายตาด้านหลัง เมื่อมีรถกำลังเคลื่อนเข้ามาที่ฝั่งใด ระบบก็จะแจ้งเตือนผู้ขับด้วยเสียงสัญญาณและไฟแสดงผลที่กระจกมองข้างฝั่งนั้น

**PKSB (Parking Support Brake)**

PKSB (for stationary objects in front, behind, or close to the vehicle) helps to reduce damage by mitigating the severity of collisions caused by mistaken or excessive operation of the accelerator. On vehicles equipped with Advanced Park the detection of stationary objects has been expanded to right around the vehicle, including the sides. The system monitors the area around the vehicle for example when exiting a garage or backing up, and alerts the driver with indicators and a buzzer if the vehicle is approaching a stationary object. To help reduce damage, it also applies the brakes automatically if the vehicle continues to approach the object.

**ระบบ PKSB สำหรับตรวจจับสิ่งกีดขวางรอบรถที่อยู่กับที่**

ระบบจะแจ้งเตือนผู้ขับให้ทราบถึงระยะห่างและความเสี่ยงจากสิ่งที่อยู่กับที่ เช่น กำแพง ขณะขับด้วยความเร็วต่ำ โดยแสดงผลบนหน้าจอ Head-up Display แบบสี หน้าจอแสดงผลข้อมูลการจับที่ และส่งเสียงสัญญาณจากด้านหน้าและหลัง หากระบบประเมินว่ามีความเสี่ยงสูงที่จะชนกับสิ่งกีดขวางดังกล่าว จะทำการเบรกเพื่อลดความเร็วของรถทันที







### Lexus Teammate Advanced Park

Combining information from cameras and ultrasonic sensors that monitor the vehicle's surroundings, Advanced Park supports appropriate recognition and parking in open parking spots. In addition to automatically controlling steering, accelerating, braking and shift changes, it provides smooth parking by continuously displaying a bird's-eye view of blind spots and the target car park location. Parking operation starts smoothly once the driver stops next to the parking space, presses the main switch, checks the vehicle's surroundings and the parking space, and presses the start switch on the display. Information about the vehicle's surroundings is communicated to the driver in an easy-to understand manner, showing the locations of obstacles on the display. If there is the possibility of hitting an obstacle, it alerts the driver and helps avoid it by applying brake control.

#### ระบบช่วยจอดอัจฉริยะ: Lexus Teammate Advanced Park

ผสานข้อมูลจากกล้องและเซนเซอร์อัลตราโซนิกที่ตรวจจอบรอบตัวรถ เพื่อช่วยจอดในพื้นที่ว่างได้อย่างถูกต้องและปลอดภัย ไม่เพียงควบคุมพวงมาลัย คันเร่ง เบรก และเปลี่ยนเกียร์โดยอัตโนมัติ แต่ยังช่วยให้การจอดราบรื่นยิ่งขึ้นด้วยการแสดงภาพมุมมองสูง (Bird's-eye View) ครอบคลุมจุดบอด พร้อมตำแหน่งช่องจอด แบบต่อเนื่องเริ่มต้นการจอดอย่างง่ายดาย เพียงผู้ขับขี่คร่าช่องจอด กดปุ่มหลัก ตรวจสอบสภาพรอบคันและพื้นที่จอด แล้วกดปุ่มเริ่มบนหน้าจอ ระบบจะแสดงตำแหน่งสิ่งกีดขวางที่ตรวจพบในรูปแบบที่เข้าใจง่าย หากมีความเป็นไปได้ว่าจะชนกับสิ่งกีดขวาง ระบบจะส่งสัญญาณเตือนและช่วยเบรกเพื่อหลีกเลี่ยงไม่ให้ชน



### SEA

The system's sensors detect bicycles and vehicles (two-wheeled and four-wheeled) approaching from behind while the vehicle is stopped and helps avoid collisions and mitigate damage by determining the possibility of a collision with an open door. If a door is opened when there is the possibility of a collision, an indicator on the door mirror flashes and a buzzer sounds to alert occupants.

\*The system does not detect pedestrians or bicycles and vehicles (two-wheeled and four-wheeled) approaching from the front, and does not activate when getting out of the vehicle with the ignition off.

#### ระบบ SEA

ระบบช่วยเตือนการเปิดประตูอย่างปลอดภัย โดยเซ็นเซอร์ของระบบจะตรวจจับจักรยานและรถ (สองล้อและสี่ล้อ) ที่เข้ามาใกล้จากด้านหลังขณะจอด และช่วยหลีกเลี่ยงการชนหรือลดความเสียหายด้วยการประเมินความเป็นไปได้ในการชนกับประตูที่เปิด หากประตูถูกเปิดในจังหวะที่มีความเสี่ยง ระบบจะแสดงสัญลักษณ์ที่กระจกประตูพร้อมส่งสัญญาณเสียงเตือน

\*ระบบจะไม่ตรวจจับคนเดิน หรือรถจักรยานและรถ (สองล้อและสี่ล้อ) ที่เข้ามาใกล้จากด้านหน้า และจะไม่ทำงานหากลองจากระบบหลังจากดับเครื่องยนต์แล้ว

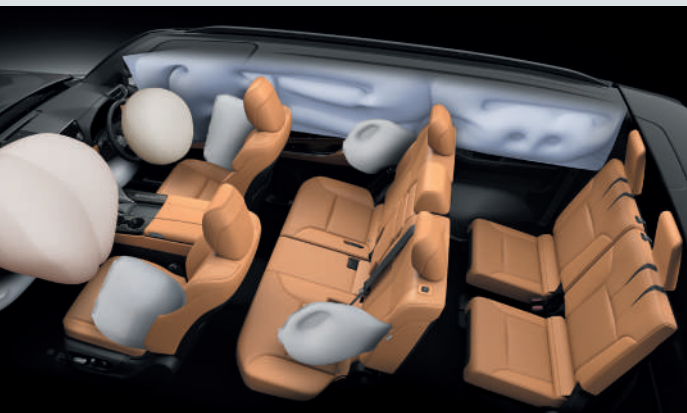


### Body & frame for omnidirectional collision safety

The LX's traditional ladder frame that supports the strong structure was redeveloped to provide a high level of robustness and rigidity thanks to features such as optimal side rail cross-section characteristics, high-strength structure with optimal placement of crossmembers and high joint rigidity, and careful placement of high-tensile steel. The cabin uses high-tensile steel and a structure that effectively absorbs the energy of frontal collisions to provide an exceptional level of collision safety, to help create a safe space for occupants.

#### ตัวถังและโครงสร้างเฟรมให้ความปลอดภัยรอบทิศทาง

โครงสร้างเฟรมแบบบันบันได อันเป็นเอกลักษณ์ของ LX ได้รับการพัฒนาไปอีกขั้นเพื่อความแข็งแรงและทนทานสูง ด้วยการออกแบบรางด้านข้างให้มีหน้าตัดที่เหมาะสม ใช้โครงสร้างความแข็งแรงสูงที่มีการจัดวางคานขวางอย่างลงตัว พร้อมเพิ่มความแข็งแรงของจุดเชื่อมต่อต่างๆ และเลือกใช้เหล็กกล้าแรงดึงสูงในตำแหน่งสำคัญ โครงสร้างห้องโดยสารใช้เหล็กกล้าแรงดึงสูงช่วยดูดซับแรงกระแทกจากการชนด้านหน้าได้อย่างมีประสิทธิภาพ เพื่อสร้างพื้นที่ปลอดภัยให้กับผู้โดยสาร



### SRS airbags

The LX features single-stage SRS airbag (Driver's seat), dual-stage SRS airbag (Front passenger seat), SRS knee airbags (Front seats), SRS side airbags (Front and outboard rear seats), and SRS curtain shield airbags (Front and rear seats).\*

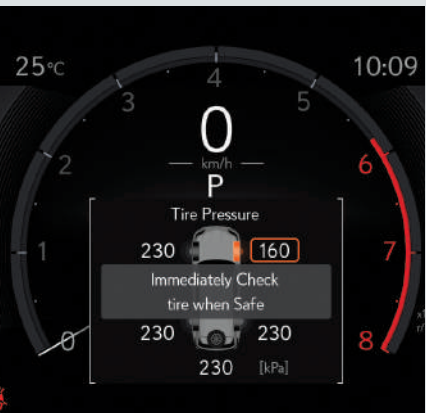
\* The SRS airbags are supplemental devices to be used with the seatbelts. The driver and all passengers in the vehicle must wear their seatbelts properly at all times. Never install a rear-facing CRS (Child Restraint System) on the front passenger seat. For a forward-facing CRS, it is recommended you use it in the rear seats. Please do not use accessories for the seats which cover the parts where the SRS side airbags should inflate. Such accessories may prevent the SRS side airbags from activating correctly, causing serious injury (Lexus genuine seat covers are specifically designed for models equipped with the SRS side airbags. To find out about availability in your area, please inquire at your local dealer). The photo shows all the SRS airbags activated for display purposes only. For details on these and other important safety features, be sure to read the Owner's Manual carefully.

#### ถุงลมนิรภัย SRS

LX ติดตั้งระบบถุงลมนิรภัย SRS ไว้อย่างครบครัน ได้แก่ ถุงลมนิรภัย SRS แบบบังหัวเดียวสำหรับที่นั่งผู้ขับ ถุงลมนิรภัย SRS แบบสองจังหวะสำหรับที่นั่งผู้โดยสารตอนหน้า ถุงลมนิรภัย SRS บริเวณหัวไหล่สำหรับที่นั่งตอนหน้า ถุงลมนิรภัย SRS ด้านข้างสำหรับที่นั่งตอนหน้าและเบาะนั่งแถวสองด้านนอก และถุงลมนิรภัย SRS แบบม่านสำหรับแถวหน้าและแถวหลัง\*

\*การติดตั้งอาจแตกต่างกันไปตามรุ่นย่อย

\* ถุงลมนิรภัย SRS เป็นอุปกรณ์เสริมที่ออกแบบมาเพื่อใช้งานร่วมกับเข็มขัดนิรภัย ผู้ขับขี่และผู้โดยสารทุกตำแหน่งต้องคาดเข็มขัดนิรภัยอย่างถูกต้องตลอดเวลา ห้ามติดตั้งทารกในที่นั่งด้านหลังที่ระบุไว้โดยผู้โดยสารด้านหน้า สำหรับการติดตั้งที่ด้านหลัง เบาะด้านหลังต้องติดตั้งที่เบาะหลัง ห้ามใช้อุปกรณ์เสริมใดๆ ที่คลุมตำแหน่งถุงลมนิรภัยด้านข้าง SRS ใดๆ ออก เพราะอาจทำให้การทำงานผิดปกติและก่อให้เกิดอันตรายได้ (ปลอกหุ้มเบาะที่วาง Lexus ได้รับการออกแบบมาโดยเฉพาะสำหรับรถที่ติดตั้งถุงลมนิรภัยด้านข้าง SRS กรุณาอ่านคู่มือผู้ขับขี่ฉบับเต็มได้ที่คู่มือจำหน่ายรถ) ภาพแสดงถุงลมนิรภัย SRS ทั้งหมดขณะถูกอากาศเพื่อให้เห็นตำแหน่ง สำหรับรายละเอียดเพิ่มเติมเกี่ยวกับระบบความปลอดภัยมีและอุปกรณ์อื่น ๆ กรุณาอ่านคู่มือผู้ขับขี่อย่างละเอียด



### AL-TPWS (Auto Location-Tire Pressure Warning System)

AL-TPWS contributes to tire life and fuel efficiency by displaying the pressure of each tire including the spare tire in the multi-information display. When low tire pressure is detected, the display shows the air pressure value of the affected tire in amber, together with an in-meter warning lamp.

#### ระบบแจ้งเตือนแรงดันลมยางอัตโนมัติ

AL-TPWS ช่วยยืดอายุการใช้งานยางและเสริมประสิทธิภาพการประหยัดน้ำมัน โดยแสดงค่าแรงดันของยางแต่ละเส้น รวมถึงยางอะไหล่ บนหน้าจอแสดงข้อมูลการขับนี้ (Multi-information Display) เมื่อระบบตรวจพบแรงดันลมยางต่ำจะแสดงค่าแรงดันของยางที่ผิดปกติด้วยตัวหนังสือสีเหลือง พร้อมไฟเตือนที่แผงมาตรวัด



# Exclusive F SPORT features and styling heighten an engaging driving experience

ยกระดับประสบการณ์การขับขี่ให้ยิ่งจำใจ กับพรีเฟอร์มอร์และสไตล์ตกแต่งที่โดดเด่นของ F SPORT

## Exclusive F SPORT exterior design

The lowered front end of the F SPORT instantly projects a powerful sporting presence, highlighting exclusive design features that include the F-mesh spindle grille with jet-black plated frame designed to enhance cooling performance, F-mesh pattern in the rear lower bumper, dynamic 22-inch forged aluminum wheels, and unique color finish that exude F SPORT toughness.

### ดีไซน์ภายนอก เอกลักษณ์ความสปอร์ตที่แตกต่างกัน

ส่วนหน้าของ F SPORT สัมผัสได้ทันทีถึงความสปอร์ตอันทรงพลัง โดดเด่นด้วยดีไซน์ที่เป็นเอกลักษณ์ ไม่ว่าจะเป็นกระจังหน้าแบบ Spindle Grille ลายตาข่าย F-mesh พร้อมกรอบซุ้มโครเมียมรมดำ Jet Black ที่ช่วยเพิ่มประสิทธิภาพการระบายความร้อน ลายตาข่าย F-mesh บริเวณกันชนหลังส่วนล่าง ล้ออะลูมิเนียมพอร์จ ขนาด 22 นิ้ว และการเลือกใช้สีพิเศษที่คัดค้านั้นเฉพาะ เพื่อสะท้อนความแข็งแกร่งแบบ F SPORT

- A\_F SPORT-exclusive mesh grille

B\_Jet black plated grille frame

C\_Satin-plated molding

D\_F SPORT emblem

E\_F SPORT-exclusive grille pattern

F\_Satin plating

G\_Center cover (black material color)

H\_F SPORT-exclusive 22-inch aluminum wheels
- A\_กระจังหน้าลายตาข่ายเฉพาะรุ่น F SPORT

B\_กรอบกระจังหน้าซุ้มสี Jet Black

C\_ตัวตกแต่งผิวซาติน

D\_โลโก้ F SPORT

E\_ลายกระจัง ดีไซน์เฉพาะรุ่น F SPORT

F\_ตกแต่งด้วยผิวซาติน

G\_ฝาครอบกลาง (วัสดุสีดำ)

H\_ล้ออะลูมิเนียมขนาด 22 นิ้ว เฉพาะรุ่น F SPORT



## Exclusive F SPORT interior design

The dramatic Flare Red and black F SPORT interior, complemented by Hadori aluminum ornamentation inspired by the temper pattern of Japanese swords for the trim, sets the scene for sports driving exhilaration. A focus on exclusive sporting control inspired the enhanced side supports and firm seat cushions of the front seats to maintain a stable driving posture during turns, the use of dimpled genuine leather on the steering wheel and shift lever knob to enhance grip, and honed functionality of aluminum pedals and footrest. It is reinforced by F SPORT emblems in the headrests, steering wheel and scuff plates.

### ดีไซน์ภายใน สะท้อนเอกลักษณ์ F SPORT

โทนสี Flare Red ตัดดำ โดดเด่นสะกดทุกสายตา อันเป็นเอกลักษณ์ของ F SPORT ตกแต่งด้วยฮาโดริอะลูมิเนียม ที่ได้แรงบันดาลใจจากสายดาบญี่ปุ่น สร้างบรรยากาศความสนุกที่เข้ากับการขับที่สปอร์ต ความใส่ใจอีกระดับในการขับที่แบบสปอร์ตยังนำไปสู่การออกแบบเบาะพนักที่เสริมด้านข้างและเบาะนั่งที่แน่นขึ้น เพื่อเพิ่มความมั่นคงของท่านั่งขณะขับขี่ พวงมาลัยและหัวเกียร์หุ้มหนังแท้ลายฉลุเพื่อเพิ่มการยึดเกาะ เป็นหยิบและที่พนักเก้าอี้ลูมิเนียมที่ผ่านการปรับแต่งเพื่อสมรรถนะ พร้อมสัญลักษณ์ F SPORT บนพนักพนักศีรษะ พวงมาลัย และแผ่นกันรอยขอบประตู



# Exclusive F SPORT performance

The bold F SPORT styling is brought to life in exhilarating driving performance through a host of exclusive performance enhancements. They include front and rear performance dampers, a rear stabilizer, and Torsen LSD (Limited Slip Differential) which optimally distributes drive force in response to the load on the rear left and right wheels, enhancing rear tire traction when accelerating in a turn. Dedicated tuning of the EPS and AVS further sharpens handling stability especially in on-road driving, together with the lively sporty response that is a unique F SPORT characteristic.

### สมรรถนะพิเศษเฉพาะรุ่น F SPORT

สไตล์ที่โดดเด่นของ F SPORT ได้ถูกถ่ายทอดอยู่ในสมรรถนะการขับที่เร้าใจ ด้วยชุดอุปกรณ์ยกระดับสมรรถนะที่จัดทำขึ้นเป็นพิเศษ ไม่ว่าจะเป็นโช้คอัพสมรรถนะสูงด้านหน้าและหลัง เหล็กกันโคลงด้านหลัง และเฟืองท้ายลิimitslip Torsen LSD ที่ช่วยกระจายแรงขับได้อย่างเหมาะสมตามน้ำหนักที่ตกลงบนล้อทั้งหลังซ้ายและขวา ช่วยเพิ่มการยึดเกาะของยางขณะเร่งออกจากโค้ง นอกจากนี้การปรับจูนระบบพวงมาลัยไฟฟ้าและระบบกันสะเทือนปรับไฟฟ้ายังช่วยเพิ่มความเสถียรในการควบคุมได้เยี่ยมมากยิ่งขึ้นโดยเฉพาะบนถนนปกติ ควบคู่ไปกับการตอบสนองที่เร้าใจสไตส์สปอร์ต ซึ่งเป็นเอกลักษณ์เฉพาะของ F SPORT



## Exclusive F SPORT scuff plate

The subtle F SPORT emblem embossed in the stainless-steel scuff plates is an inviting reminder of F SPORT exclusivity every time you open the door.

### แผ่นกันรอยขอบประตูพร้อมสัญลักษณ์พิเศษ

สัญลักษณ์ F SPORT ที่สลักลงบนแผ่นกันรอยสदनเลอย่างประณีต สื่อถึงเอกลักษณ์เฉพาะของ F SPORT ทุกครั้งที่เปิดประตู



## Exclusive F SPORT steering wheel

The steering wheel profile designed to provide exceptional control, and the shift lever knob, are further refined by the exclusive use of F SPORT dimpled genuine leather to enhance grip, boosting the sporty design and sharpening sports control.

### พวงมาลัยและหัวเกียร์แบบ F SPORT

รูปทรงพวงมาลัยออกแบบมาเพื่อการควบคุมที่เหนือระดับ หัวเกียร์เพิ่มความหรูหราด้วยหนังแท้ลายฉลุแบบ F SPORT เพิ่มการยึดเกาะ เสริมความสปอร์ต และการควบคุมที่แม่นยำ



## Exclusive F SPORT meters

The high-definition 12.3-inch full LCD meter features a choice of three F SPORT layouts, with a central tachometer, analog speedometer, or exclusive layout for sports circuit driving, to match your driving style. Each layout provides the option to display select information in three integrated multi-information displays.

### มาตรวัดพิเศษเฉพาะรุ่น F SPORT

มาตรวัดแบบ Full LCD ขนาด 12.3 นิ้ว ความละเอียดสูง ของ F SPORT เลือกได้ 3 แบบ โดยมีทั้งมาตรวัดรอบกลาง มาตรวัดความเร็วแบบอนาล็อก หรือแบบเฉพาะสำหรับการขับในสนามแข่งเพื่อตอบโจทย์สไตส์การขับที่แตกต่างกัน โดยสามารถเลือกแสดงข้อมูลแต่ละแบบในจอแสดงข้อมูลรวม 3 จอได้



EXTERIOR COLORS



White Nova Glass Flake <083>\*\*



Sonic Quartz <085>\*



Sonic Titanium <1J7>



Manganese Luster <1K2>



Graphite Black Glass Flake <223>



Terrane Khaki Mica Metallic <6X4>

\*For Premium only \*สำหรับเกรด Premium เท่านั้น    \*\*For F SPORT only \*\*สำหรับเกรด F SPORT เท่านั้น

INTERIOR COLORS



Black (Premium)



Hazel (Premium)



Black (F SPORT)



Flare Red (F SPORT)

WHEEL

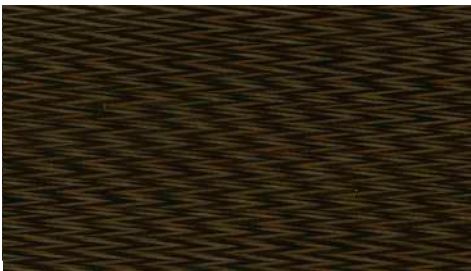


22-inch forged aluminum wheels



22-inch forged aluminum wheels (F SPORT)

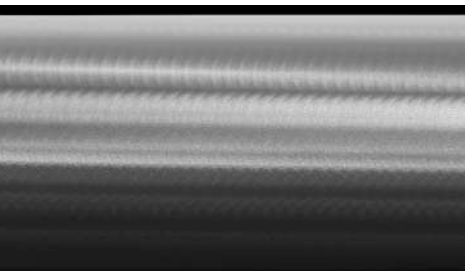
TRIM



Artwood Takanoha



Ash (Sumi Black)



Aluminum Hadori (F SPORT)

COLOR/SEATING MATERIAL/TRIM

Interior		LX 500d			
		Premium		F SPORT	
		Black	Hazel	Black	Flare Red
Trim		Ash (Sumi Black)	Artwood Takanoha	Aluminum Hadori	
083	WHITE NOVA GF.			●	●
085	SONIC QUARTZ	●	●		
1J7	SONIC TITANIUM	●	●	●	●
1K2	MANGANESE LUSTER	●	●	●	●
223	GRAPHITE BLACK GF.	●	●	●	●
6X4	TERRANE KHAKI M.M.	●	●	●	●

Note: Vehicles pictured and specifications detailed in this catalog may vary from models and equipment available in your area.  
Please inquire at your local dealer for details on the availability of features.

\* หมายเหตุ: ภาพและรายละเอียดที่ปรากฏในแคตตาล็อกอาจแตกต่างจากที่ลูกค้าสามารถเห็นได้จริงในโชว์รูมหรือรถจริงของลูกค้า กรุณาสอบถามข้อมูลเพิ่มเติมจากตัวแทนจำหน่าย



STANDARD SPECIFICATIONS

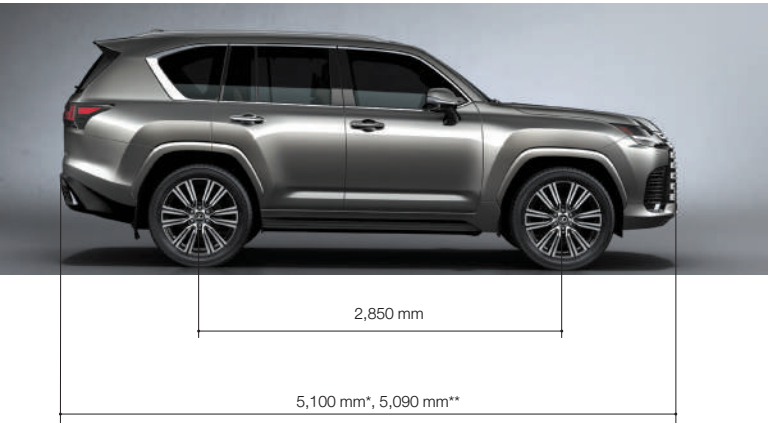
		LX 500d	
		Premium	F SPORT
<b>มิติและน้ำหนัก</b>	<b>DIMENSION &amp; WEIGHT</b>		
ความยาวโดยรวม (มม.)	Length (mm.)	5,100	5,090
ความกว้างโดยรวม (มม.)	Width (mm.)	1,990	
ความสูงโดยรวม (มม.)	Height (mm.)	1,895	
ความยาวฐานล้อ หน้า-หลัง (มม.)	Wheelbase (mm.)	2,850	
ความกว้างฐานล้อ (หน้า) (มม.)	Tread Front (mm.)	1,675	
ความกว้างฐานล้อ (หลัง) (มม.)	Tread Rear (mm.)	1,675	
น้ำหนักตัวถังรถ (กก.)	Curb Weight (kg.)	2,605-2,720	
น้ำหนักรถสุทธิ (กก.)	Gross Vehicle Weight (kg.)	3,280	
<b>โครงสร้างรถ</b>	<b>CHASSIS</b>		
ระบบรองรับแบบแปรผัน	Adaptive Variable Suspension (AVS)	o	o
ระบบรองรับแบบปรับสูงต่ำอัจฉริยะ	Active Height Control Suspension (AHC)	o	o
ระบบรองรับหน้า	Front Suspension	Double Wishbone	
ระบบรองรับหลัง	Rear Suspension	Multi Link	
ระบบส่งกำลัง	Transmission	10-Speed	
ระบบขับเคลื่อน	Drivetrain System	All-wheel Drive (AWD)	
ระบบบังคับเลี้ยว	Steering System	EPS	
ระบบเบรก (หน้า)	Brake (Front)	Ventilated Disc	
ระบบเบรก (หลัง)	Brake (Rear)	Ventilated Disc	
รัศมีวงเลี้ยวแคบสุด (ล้อ) (เมตร)	Minimum Turning Radius (Tire) (m)	6	
ความจุถังน้ำมัน (ลิตร)	Fuel Tank Capacity (L)	80	
ยาง	Tires	265/50R22	265/50R22 (F Sport)
<b>เครื่องยนต์</b>	<b>ENGINE</b>		
ประเภท	Type	6-cylinder, V type, 24-Valve, DOHC, Chain Drive (F33A-FTV)	
ความจุกระบอกสูบ (ซีซี)	Displacement (cc)	3,346	
กำลังสูงสุด (แรงม้า/รอบต่อนาที)	Max Output (hp/rpm)	304 / 4,000	
แรงบิดสูงสุด (นิวตันเมตร / รอบต่อนาที)	Max Torque (Nm/rpm)	700/1,600-2,600	
ระบบเชื้อเพลิง	Fuel System	Diesel	
ค่าซีเทนน้ำมัน	Cetane Rating	48 or more	
<b>สมรรถนะ</b>	<b>PERFORMANCE</b>		
อัตราเร่ง 0-100 กม./ชม.	0-100 km/h	sec	8.0
อัตราการใช้เชื้อเพลิงเฉลี่ย (กิโลเมตร/ลิตร)	Avg. Fuel Consumption	km/l	11.5
ค่าเฉลี่ยมลพิษ CO2 (กรัม/กิโลเมตร)	Emissions CO2 (Combined)	g/km	228
มาตรฐานการปล่อยมลพิษ	Emission Standard		EURO 6
<b>อุปกรณ์ภายนอก</b>	<b>EXTERIOR</b>		
กระจกหน้าต่างแสง UV แบบขับเสียง	Windshield Glass: Green UV-Cut, Acoustic Function	o	o
กระจกหน้าต่างแสง UV สำหรับประตูด้านหน้าแบบขับเสียงและกันน้ำเกาะ	Front Door Window Glass: Green UV-Cut, Water Repellent & Acoustic Function	o	o
กระจกหน้าต่างแสง UV สำหรับประตูด้านหน้าส่วนบน	Front Door Quarter Glass: Green UV-Cut Function	o	o
กระจกหน้าต่างแสง UV สำหรับประตูด้านหลังแบบขับเสียง	Rear Door Window & Quarter Glass: Privacy & UV-Cut Function & Acoustic Function	o	o
หลังคาหมุนรูด	Moonroof, Tilt / Slide	o	o
ราวหลังคา	Roof Rail	o	o

STANDARD SPECIFICATIONS

		LX 500d	
		Premium	F SPORT
กระจกมองข้างพร้อมไฟเลี้ยวแบบพับได้ด้วยระบบไฟฟ้า	Outside Rear View Mirror: EC, Heater & BSM, PVM, IR	o	o
ไฟเบรกดวงที่สามแบบ LED	LED High Mount Stop Lamp	o	o
<b>ระบบไฟส่องสว่าง</b>	<b>LIGHTING</b>		
ไฟส่องสว่างด้านหน้า	Headlamps	3-LED	3-LED
ระบบปรับองศาของไฟส่องสว่างอัจฉริยะ	Headlamp; Auto leveling device function	o	o
ระบบทำความสะอาดไฟหน้า	Headlamp Cleaner	o	o
ไฟส่องสว่างในเวลากลางวัน	Daytime Running Lights (DRL)	o	o
ไฟตัดหมอกหน้า	Front Fog Lamp	o	o
ไฟส่องบนหน้ารถ	Cornering Lamp	o	o
ไฟหน้าแบบปรับระดับสูง-ต่ำอัตโนมัติ	Adaptive High-beam System (AHS)	o	o
<b>อุปกรณ์ภายใน</b>	<b>INTERIOR</b>		
มาตรวัดความเร็วแบบดิจิทัล	TFT Multi-information Display	12.3-inch	12.3-inch
หน้าจออัจฉริยะ: HUD	Head Up Display	o	o
พวงมาลัยหุ้มหนังพร้อมแป้นเปลี่ยนเกียร์	Leather Steering Wheel with Paddle Shift	o	o
หัวเกียร์แบบหุ้มหนัง	Leather Shift Lever Knob	o	o
กระจกแต่งหน้าพร้อมไฟส่องสว่าง (ที่นั่งตอนหน้า)	Sun Visor with Mirrors & Light (Front Seats)	o	o
ช่องเก็บของคอนโซลด้านหน้าพร้อมช่องเชื่อมต่อ USB-C หรือ DC-12 V	Front Console Box: USB-C & DC-12 V	o	o
ช่องเก็บของคอนโซลกลางและช่องเชื่อมต่อ USB-C ด้านหลัง	Center Console Box with 2 USB-C	o	o
ระบบไฟส่องสว่างภายในห้องโดยสาร	Interior Illumination System	Multi Color	Multi Color
ระบบปรับอุณหภูมิอัจฉริยะแบบดิจิทัลโซน	4-Zone with Lexus Climate Concierge	o	o
ระบบปรับอากาศแบบนาโนไอซ์อี็กซ์	Nano-eX	o	o
วัสดุหุ้มเบาะ	Seat Cover Material	Semi Aniline	Semi Aniline
ระบบเบาะผู้ขับขี่ปรับไฟฟ้า (สำหรับที่นั่งคนขับ)	Driver Seat Power Adjuster	10-way	10-way
ระบบเบาะด้านหลัง	Front Seat Lumbar Support	4-way	4-way
ปุ่มบันทึกตำแหน่งเบาะ: 3 ตำแหน่ง (สำหรับที่นั่งคนขับ)	Driver Seat Memory	o	o
เบาะนั่งอุ่นพร้อมระบบปรับอากาศ	Seats Heater & Air Ventilation	Front & 1st Row Rear Seats	Front & 1st Row Rear Seats
เบาะหลังแถวแรกปรับพนักเอน 60:40 แบบไฟฟ้า	1st Row Rear Seats Power Reclining Adjustments (60:40)	Power Tumble	o
เบาะที่นั่งด้านหลังแถวสอง	2nd Row Rear Seat Type	2-Seater	-
เบาะหลังแถวสองแบบปรับพนักเอน 50:50 แบบไฟฟ้า	2nd Row Rear Seats Power Reclining Adjustments (50:50)	o	-
บานบังแดดข้างประตูหลัง	Rear Door Window Sunshade	o	o
<b>ระบบการทำงาน</b>	<b>OPERATION</b>		
พวงมาลัยไฟฟ้าปรับระดับ 4 ทิศทาง	Power Tilt & Telescopic Steering Column	o	o
ปุ่มควบคุมบนพวงมาลัย	Steering Wheel Control Switches	Touch Switch	Touch Switch
ระบบปิดน้ำฝนด้านหน้าแบบอัตโนมัติ	Auto Windshield Wiper Control with Rain Sensor	o	o
ระบบควบคุมความเร็วแบบแปรผันอัตโนมัติ	All-Speed Adaptive Cruise Control	o	o
รูปแบบการขับขี่	Drive Mode Selection via EMV Display (ECO / Normal/ Sport/ Customize)	o	o
ระบบขับเคลื่อนด้วยไฟฟ้า	EV Mode	o	o
ระบบสตาร์ทเครื่องยนต์อัจฉริยะ	Smart Entry & Start System	o	o
กุญแจแบบการสแกนและอัลตราไวด์แบนด์	Card Key & Ultra Wideband	o	o
ระบบตรวจสอบลายนิ้วมือ	Fingerprint Authentication System	o	o

STANDARD SPECIFICATIONS

		LX 500d	
		Premium	F SPORT
จอแสดงผลการสั่งงานแบบ EMV แบบสัมผัส	EMV (Electro Multi-Vision) Touchscreen Display	12.3-inch	12.3-inch
จอแสดงผลข้อมูลตัวรถ แบบสัมผัส	Vehicle Information Touchscreen Display	7-inch	7-inch
ระบบแผนที่นำทาง	Navigation System	o	o
ระบบเชื่อมต่อไร้สาย	Bluetooth	o	o
ระบบเปิด-ปิดพากรับรองหลังด้วยไฟฟ้า	Power Back Door with Kick Sensor	o	o
ระบบชาร์จไฟแบบไร้สาย	Wireless Charger	o	o
ระบบเครื่องเสียง	Audio System	Mark Levinson 25-Speaker	Mark Levinson 25-Speaker
ระบบ Apple CarPlay แบบไร้สาย	Wireless Apple CarPlay	o	o
<b>ระบบความปลอดภัย</b>	<b>SAFETY</b>		
ระบบประตูหนีภัยอัจฉริยะ	Safe Exit Assist (SEA)	o	o
ระบบเสริมแรงเบรกดวงเข้าโค้ง (ACA)	Active Cornering Assist	o	o
ระบบควบคุมการทรงตัวของรถ (VSC)	Vehicle Stability Control	o	o
ระบบป้องกันการลื่นไถล (TRC)	Traction Control	o	o
ระบบเบรกแบบป้องกันล้อล็อก (ABS) พร้อมระบบกระจายแรงเบรกไฟฟ้า (EBD)	Anti-lock Brake System with Electronic Brake Force Distribution	o	o
ระบบช่วยเบรก (BA)	Brake Assist System	o	o
ระบบช่วยออกตัวบนทางลาดชัน	Hill Start Assist Control	o	o
กระจกมองหลังและกระจกข้างตัดแสงอัตโนมัติ	Inside Rear View Mirror: EC	Digital	Digital
ระบบช่วยจอดอัตโนมัติ	Lexus Teammate Advanced Park	o	o
ระบบช่วยเบรกดวง: กดยอด	Parking Brake Assist System (PKSB)	o	o
จอแสดงภาพขณะกดยอดพร้อมกล้องรอบคัน	Back Monitor with Panoramic View	o	o
ระบบเตือนแรงดันลมยาง	Tire Pressure Warning	o	o
ระบบป้องกันก่อนการชน	Pre-collision Safety System (PCS)	o	o
ระบบติดตามช่องทางวิ่ง	Lane Tracing Assist System (LTA)	o	o
ระบบช่วยเปลี่ยนเลน พร้อมสัญญาณเตือนมุมอับสายตา	Lane Change Assist with Blind Spot Monitor (BSM)	o	o
สัญญาณเตือนด้านท้าย ขณะกดยอด	Rear Cross Traffic Alert (RCTA)	o	o
ถุงลมเสริมความปลอดภัย SRS (สำหรับผู้ที่นั่งคนขับ)	Single Stage SRS Airbag (Driver Seat)	o	o
ถุงลมเสริมความปลอดภัย SRS (สำหรับผู้โดยสารตอนหน้า)	Dual Stage SRS Airbag (Front Passenger Seat)	o	o
ถุงลมเสริมความปลอดภัย SRS บริเวณหัวเข่า (สำหรับผู้ที่นั่งคนขับ)	SRS Knee Airbag (Front Seats)	o	o
ถุงลมเสริมความปลอดภัย SRS ด้านข้าง (สำหรับผู้ที่นั่งตอนหน้า)	SRS Side Airbags (Front Seats)	o	o
ถุงลมเสริมความปลอดภัย SRS ด้านข้าง (สำหรับผู้ที่นั่งตอนหลัง)	SRS Side Airbags (Rear Seats)	o	o
บานถุงลมเสริมความปลอดภัย SRS ด้านข้าง	SRS Curtain Shield Airbags	o	o
เข็มขัดนิรภัยแบบ 3 จุด พร้อมระบบดึงทสลึงและลดแรงกระชาก (สำหรับผู้ที่นั่งตอนหน้า)	3-Point ELR Seatbelts with Pretensioners , Force Limiters and Torsion Reduce (Front Seats)	o	o
เข็มขัดนิรภัยแบบ 3 จุด พร้อมระบบดึงทสลึง (สำหรับผู้ที่นั่งตอนหลัง)	3-Point ELR Seatbelts (Rear Seats)	o	o
แท่นยึดสำหรับติดตั้งที่นั่งเด็กแบบ ISOFIX (สำหรับผู้ที่นั่งตอนหลัง)	2 Anchor Bars for ISOFIX - Child Seat (Rear Seat)	o	o
ระบบป้องกันการโจรกรรมพร้อมสัญญาณเตือนอัตโนมัติ	Anti-Theft System: Siren, Sensor, Glass, Angle	o	o



\*For LX 500d Premium Only  
\*\*สำหรับ LX 500d Premium เท่านั้น

\*\*For LX 500d F SPORT Only  
\*\*สำหรับ LX 500d F SPORT เท่านั้น

- Toyota Motor Thailand reserves the right to alter any detail of specifications and equipment without notice. Details of specifications and equipment are also subject to change to suit local conditions and requirement. Please enquire with our Authorized Dealers for details.  
Note: Vehicles pictured and specifications detailed in this catalogue may vary from models and equipment available.
- Vehicle body color might differ slightly from the printed photos in this catalogue.
- Please see Owner's Manual for important cautions and instructions.
- บริษัท โตโยต้า มอเตอร์ ประเทศไทย จำกัด ขอสงวนสิทธิ์ในการเปลี่ยนแปลงรายละเอียดอุปกรณ์โดยไม่มีเหตุแจ้งให้ทราบล่วงหน้า อาจมีการเปลี่ยนแปลงโดยผู้จำหน่ายอุปกรณ์ที่จำหน่ายทางออนไลน์และอื่น ๆ ไม่เท่าๆ สำหรับรายละเอียดเพิ่มเติม กรุณาติดต่อผู้แทนจำหน่ายอย่างเป็นการ  
หมายเหตุ: รูปรถและรายละเอียดอุปกรณ์ที่แสดงอาจแตกต่างกันตามรุ่นและอุปกรณ์ของรถ  
• สีของรถที่ปรากฏในภาพอาจแตกต่างจากรถจริงเนื่องจากกระบวนการพิมพ์  
• กรุณาศึกษาการทำงานของอุปกรณ์ต่างๆ ขอสงวนสิทธิ์ในรายละเอียดจากคู่มือการใช้งานรถ  
ก่อนการใช้งาน เพื่อการใช้งานอย่างถูกต้องและปรับเปลี่ยนสูงสุดของตัวท่านเอง